



MICRODENT  
FORMACIÓN

# Camarena, Toledo

DEL 20 AL 27 DE MAYO DE 2016

## CURSO PRÁCTICO DE CIRUGÍA E IMPLANTES

Técnicas avanzadas de cirugía y manejo de tejidos para lograr resultados estables y predecibles



| [WWW.FORMACION.MICRODENTSYSTEM.COM](http://WWW.FORMACION.MICRODENTSYSTEM.COM)



canal   
cirugia bucal

## Introducción

Canal Cirugía Bucal junto a Microdent se complacen en presentarles un curso de cirugía e implantología basado en el manejo de los tejidos blandos.

Este tratamiento cada vez es más solicitado, tanto por los doctores como por los mismos pacientes, sabiendo que en determinados casos es la elección idónea.

La implantología es una de las disciplinas que los odontólogos utilizamos para mejorar la salud dental de nuestros pacientes.

La oferta de cursos de implantología es cada vez mayor, pero nosotros nos distinguimos porque ofrecemos un curso teórico-práctico donde usted notará un cambio, tanto en la práctica diaria como en las cirugías que realizará.

## Objetivos específicos

- Formar al especialista de manera integral para realizar diagnósticos, pronósticos, alternativas quirúrgicas y realización de cirugías, teniendo siempre como base la futura prótesis.
- Conseguir que el alumno se encuentre con la posibilidad de escoger el tipo de implante y saber dónde utilizarlo; la elección de la cirugía más adecuada para cada tratamiento.
- También en este curso trataremos temas como el reconocimiento de los materiales quirúrgicos, ergonomía, psicología y autocontrol.

## Técnicas a realizar

Nuestro curso está encaminado a la cirugía oral, dándole prioridad al diagnóstico, a los tejidos blandos y a la elección de la técnica a realizar.

**Los alumnos tendrán la capacidad de realizar las siguientes técnicas:**

- Manejo de tejidos blandos (Igl, injerto de tejido conectivo, roll-flap, injerto pediculado, etc.) si procediera en el tratamiento.
- Técnicas con la utilización del PRGF.
- Sacar el máximo partido a la utilización de la anestesia, para disminuir las posibilidades desde daños colaterales en los dientes adyacentes y en la cercanía de los nervios.
- Sacar el máximo provecho del hueso remanente, utilizando arbotantes en el maxilar superior: caninos, medial del seno y pterigoideos.
- Diferentes técnicas de colocación de Implantes.

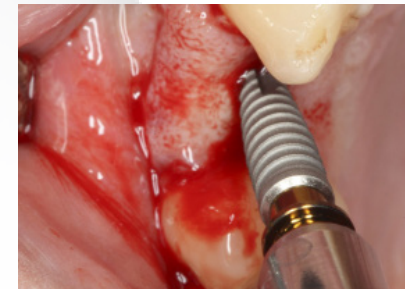
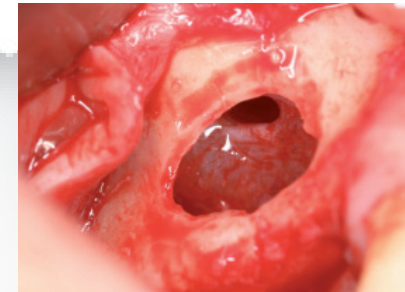
## Técnicas de colocación de implantes

- Técnica convencional.
- Técnica de condensación con expansores y con implantes (reconociendo dónde utilizar cada uno).
- Técnica de pseudo-expansión ósea.
- Técnica de expansión ósea, con colocación de implantes en la misma cirugía o en una segunda intervención (con tornillos de osteosíntesis).
- Elevación de seno interna con colocación de implantes.
- Elevación de seno técnica de Caldwell-Luc.
- Colocación de implantes en la apófisis palatina.
- Colocación de implantes en la apófisis alveolar anterior.
- Implantes en arbotantes.
- Implantes en pterigoides.
- Técnica "All on Four".
- Implantes post-extracción.
- Implantes post-extracción con carga inmediata.
- Fresado escalonado para hacer una condensación con implantes cilíndricos.
- Reconocimiento y elección del tipo de implante a utilizar en cada técnica.
- Implantes muy cerca al Dentario o al Mentoniano, con total seguridad.
- Control de la anestesia para poder trabajar en un campo donde no anestesiemos el labio pudiendo buscar el Mentoniano, trabajar cerca, disminuyendo los riesgos.
- Control de técnicas de recolección de hueso con el propio fresado (fresado biológico y angulación de las fresas).
- Manejo de regeneraciones óseas utilizando tornillos de osteosíntesis, chinchetas, membranas, hueso heterólogo.
- Solución de complicaciones quirúrgicas.
- Charlas personalizadas y en grupo sobre los casos.

## Metodología

- 1 Comenzamos con un pequeño test y una charla con el director del curso para saber cuáles son las necesidades de cada cursillista y poder ofrecerle un curso lo más personalizado posible y a su medida.
- 2 Tres días de teoría, donde reforzaremos los principios básicos y avanzados de la cirugía.
- 3 Realizaremos escenarios teóricos y clínicos simulados para ejercitar lo aprendido y poder tomar las decisiones más acertadas en la práctica diaria.
- 4 Aprendizaje basado en problemas, a través del análisis y la discusión, tanto de casos provistos por el profesor como de aquellos propuestos por el estudiante.
- 5 Los cursos se harán con un máximo de 4 alumnos con 2 alumnos por gabinete dental.
- 6 Se planificarán los casos y después de la cirugía se revisará lo realizado en grupo, gracias al uso de cámaras para ver paso a paso la cirugía.
- 7 Se filmará al alumno para que él vea cómo es su postura en la cirugía, ya que la ergonomía es una parte importante en la ejecución de la cirugía.
- 8 El alumno podrá disponer en propiedad de fotos de los casos realizados por el grupo con los comentarios de las cirugías, como parte del aprendizaje en casa.
- 9 Los horarios de trabajo son al menos de 8 horas y sólo se termina la jornada laboral cuando se terminan los casos diarios y la reunión para acentuar lo aprendido en cada jornada.
- 10 Otra de nuestras diferencias es que cada cursillista tendrá la posibilidad de ver la rehabilitación de los casos que el alumno ha operado. No sólo ponemos implantes, garantizamos al paciente una prótesis digna y al alumno verificar la fase protésica.

## PROGRAMA



### Viernes 20 de Mayo

#### Tarde: Teoría

- Anatomía aplicada a la cirugía
- Reconocimiento de tipos de tejido (duros y blandos)
- Tipos de implantes y su utilización

### Sábado 21 de Mayo

#### Mañana y tarde: Teoría

- Manejo de diferentes técnicas quirúrgicas aplicadas a la colocación de implantes

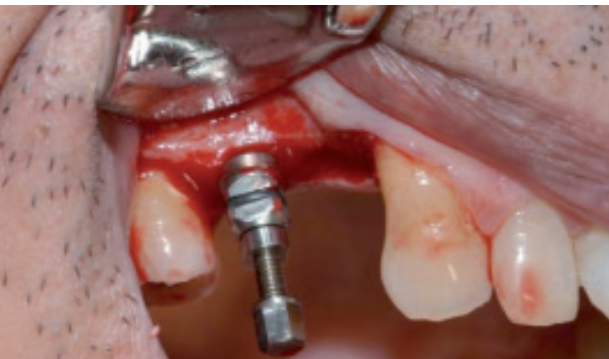
### Domingo 22 de Mayo

#### Mañana y Tarde: Teoría (Sólo para alumnos de la parte clínica)

- Diagnóstico
- Planificación
- Discusión de los casos a realizar en el curso
- Práctica en mandíbula animal

### Lunes 23 a Viernes 27 de Mayo: Clínica Quirúrgica

- Cirugía en horario de mañana de 8.30h a 14.00h
- Cirugía en horario de tarde de 15.00h a 20.00h
- \* El Viernes 27 el curso terminará a las 12h



**Elija la cirugía  
más adecuada  
para cada  
tratamiento**



**Conozca la  
rehabilitación de  
los casos que  
usted ha operado**

**LUGAR DE CELEBRACIÓN:**

**Clínica Gadea**

C/ Pintor Blas del Prado nº1

Camarena (Toledo)

**INFORMACIÓN E INSCRIPCIONES**

Consultar con el Sr. Fernando Rodríguez al

Tel.: 620.257.158 o por email a:

fernandocomercial@microdentssystem.com

Le recomendamos Canal de Cirugía Oral,  
conozca diferentes técnicas quirúrgicas, comparta experiencias  
y formule consultas online en [www.canalcirugiabucal.com](http://www.canalcirugiabucal.com)



**MICRODENT  
IMPLANT SYSTEM**

Tel.: 902 402 420

info@microdentssystem.com

[www.MICRODENTSYSTEM.com](http://www.MICRODENTSYSTEM.com)