



**MICRODENT
IMPLANT SYSTEM**
FORMACIÓN CONTINUADA

www.formacion.microdentssystem.com



TRAINING

THING MENTOR MOTIVATION SKILL KNOW



2017

La calidad como objetivo

En Microdent logramos los máximos niveles de cumplimiento de los requisitos exigidos por nuestros clientes, asegurándonos que todos nuestros productos cumplan las estrictas regulaciones reglamentarias establecidas por las autoridades sanitarias internacionales.

Destacamos, en este sentido, la calidad de las materias primas utilizadas, como el titanio seleccionado para la fabricación de los implantes dentales, de la más alta calidad y pureza.

Los procesos productivos, evaluados y validados por la certificadora internacional DNV GL, incluyen pruebas de citotoxicidad que garantizan la correcta limpieza de nuestros productos, así como estudios de validación en la esterilización de los implantes, evaluación de su calidad microbiológica, ensayos de resistencia, de torsión, de fatiga del material, etc. y, por supuesto, un gran número de estudios realizados con varias universidades nacionales e internacionales sobre los resultados clínicos de nuestros implantes.

Formación continuada

En el ámbito de la formación, Microdent ha mostrado una inquietud especial desde sus inicios, por lo que organiza e imparte habitualmente cursos clínicos de formación continuada, seminarios y talleres prácticos para acercar a los profesionales de la implantología el conocimiento y herramientas adecuados para conseguir el éxito en su labor con los pacientes. Estos cursos los realiza de forma itinerante por la geografía nacional y también en la propia empresa, donde cuenta con un auditorio y salas de prácticas.

Tecnología, innovación, profesionalidad...

Al elegir implantes Microdent está usted apostando por una gran compañía con una trayectoria profesional alcanzada con mucho esfuerzo, llena de éxitos y apoyada además por muchos de los implantólogos más reconocidos del país.

Microdent dispone de unas modernas instalaciones dotadas de la tecnología más avanzada y fabrica los implantes y sus componentes bajo un riguroso y selectivo control de calidad unitario.

ÍNDICE



ESTÉTICA DE CALIDAD EN IMPLANTE
UNITARIO E INMEDIATO POST-EXODONCIA

Pág. 4



LÍNEAS ROJAS EN ELEVACIÓN DE SENO

Pág. 5



CUBRIMIENTO DE RECESIONES TIPO I Y TIPO II
EN DIENTES Y TRATAMIENTO DE DEFECTOS EN
IMPLANTES POST-EXTRACCIÓN

Pág. 6



BIOMECÁNICA Y PRÓTESIS SOBRE IMPLANTES
EN LA PRÁCTICA DIARIA

Pág. 7



RESOLUCIÓN DE COMPLICACIONES EN EXPANSIÓN
Y ELEVACIÓN DE SENO

Pág. 8



CIRUGÍA AL LÍMITE CON IMPLANTES
EXTRACORTOS Y COLOCACIÓN DE IMPLANTES DE
GRAN DIÁMETRO POS-EXTRACCIÓN

Pág. 9



IMPLANTOLOGÍA ORAL EN CADÁVER.
CURSO UNIVERSITARIO SUPERIOR DE LA UB EN COLABORACIÓN
CON MICRODENT

Pág. 10



CURSO TEÓRICO-PRÁCTICO DE CIRUGÍA E IMPLANTES

Pág. 11



EL ARTE DEL MANEJO DE ÁCIDO HIALURÓNICO
EN IMPLANTOLOGÍA

Pág. 12



**MICROIMPLANTES DE ORTODONCIA.
NUEVAS APLICACIONES**

Pág. 13



CIRUGÍA AVANZADA PARA EXPERTOS

Pág. 14



**CIRUGÍA AVANZADA, ORIENTADO A LA
FORMACIÓN PROFESIONAL**

Pág. 16



CALENDARIO DE CURSOS

Pág. 18



EQUIPO DOCENTE

Pág. 21



MICRODENT
FORMACIÓN



1 ESTÉTICA DE CALIDAD EN IMPLANTE UNITARIO E INMEDIATO POST-EXODONCIA

BILBAO/VIGO/ BARCELONA

PROGRAMA

Sábado mañana

Implante unitario en sector anterior.

- El cuidado de la exodoncia. Mínimo trauma óseo.
- Protocolos de fresado óseo. Cuándo seguirlos, cuándo evitarlos y cuándo sustituirlos por expansores.
- Estabilización de los implantes Genius y Ektos.
- Relleno del gap en el periimplante.
- Técnica de Sandwich en la cortical vestibular con biomaterial.
- Protocolo de carga inmediata o función inmediata.

Sábado tarde

Implante inmediato post-exodoncia.

- Aplicación de las técnicas anteriores ante múltiples exodoncias.
- Uso de férula quirúrgica para un mejor paralelismo de las fijaciones.
- Toma de impresiones para la confección de provisionales en laboratorio.
- Prótesis en Peek para provisionales y como definitivas.
- Ventajas que nos aporta el Peek y la fibra de carbono en nuestras prótesis.
- Tratamiento de los tejidos blandos.
- Prótesis final. Resultados a largo plazo.

Implante unitario en sector posterior de molares y premolares.

- Aplicación de las técnicas descritas para el sector anterior modificadas y adaptadas a las características del sector posterior.
- Diseño prótesis y estético de los molares sobre implantes.
- Cómo conseguir una correcta regeneración ósea y mantenimiento del nivel crestal en el sector posterior con la inserción simultánea del implante.

TALLERES PRÁCTICOS

- Taller práctico de colocación de implantes post-extracción en modelos.
- Protocolo quirúrgico para la colocación de implantes extracortos Mkpro.

Plazas limitadas a 20 alumnos

PONENTE

Dr. Norberto Manzanares Mayandía



2 LÍNEAS ROJAS EN ELEVACIÓN DE SENO MADRID/ ZARAGOZA/ ALICANTE

PROGRAMA

Sábado mañana

- Anatomía del seno: estructuras óseas, histología, fisiología sinusal relaciones anatómicas, vascularización.
- Estudio de la anatomía radiológica, normal y patológica, interpretación de imágenes: OPG, TC y CBCT.
- Líneas rojas en la elevación de seno. Qué no debemos realizar.
- Patologías del seno: quistes, sinusitis.
- Solución de complicaciones intra y post-operatorias en elevación de seno.
- Uso y técnica del dispositivo Cortical-Fix para elevación interna: descripción detallada del dispositivo, medidas de hueso en diferentes casos clínicos.
- Elevación interna vs externa. Indicaciones de cada técnica.
- Preguntas de los asistentes, dudas...

Sábado tarde

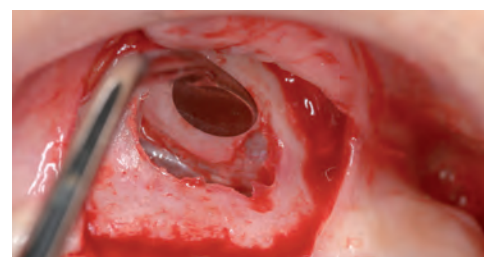
TALLERES PRÁCTICOS

- Elevación de seno externa en espécimen animal con colocación de biomateriales particulados y membranas.
- Elevación de seno interna en espécimen animal con el dispositivo Cortical-fix.

Plazas limitadas a 20 alumnos

PONENTE

Dr. Javier Martínez Osorio





3 CUBRIMIENTO DE RECESIONES TIPO I Y TIPO II EN DIENTES Y TRATAMIENTO DE DEFECTOS EN IMPLANTES POST-EXTRACCIÓN

BARCELONA/ MADRID/ MÁLAGA

PROGRAMA

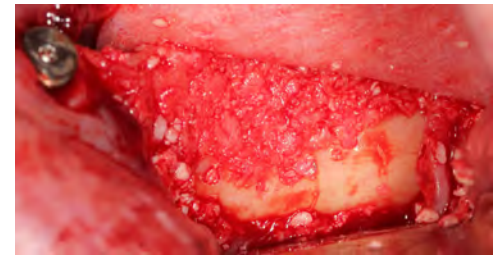
Sábado mañana

- Periodoncia y estructuras anatómicas.
- Cubrimiento de recesiones tipo I y II con injertos de tejido conectivo y membranas dérmicas.
- Continuación: Cubrimiento de recesiones tipo I y II con injertos de tejido conectivo y membranas dérmicas.
- Defectos óseos en implantes post-extracción.
- Mesa redonda: ruegos y preguntas.

Sábado tarde

TALLERES PRÁCTICOS

- Colocación de implantes en defectos óseos con injerto de hueso, membrana y tejido conectivo.
- Colocación de chinchetas y tornillos de osteosíntesis.



Plazas limitadas a 20 alumnos

PONENTE

Dr. Carlos Cruz Rodríguez



4 BIOMECÁNICA Y PRÓTESIS SOBRE IMPLANTES EN LA PRÁCTICA DIARIA

SANTIAGO DE COMPOSTELA/ VALENCIA/ BARCELONA

PROGRAMA

Sábado mañana

Biomecánica.

- Importancia de la biomecánica en la práctica clínica.
- Diseño microscópico del implante: tratamiento de superficie. Biomecánica, diseño macroscópico.
- Implantes cilíndricos vs cónicos.
- Diseño de las espiras.
- Diseño de la zona cortical: macroespiras vs microespiras.
- Conexiones externas vs internas. La conexión cónica morse.
- Dónde colocar la zona de la conexión supracrestal, crestal o infracrestal.
- Sistemática Microdent.

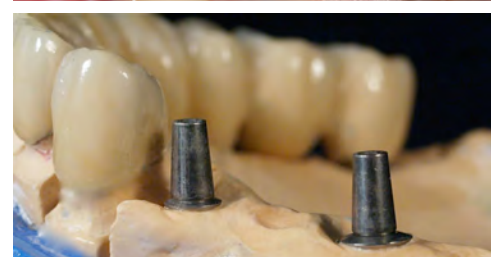
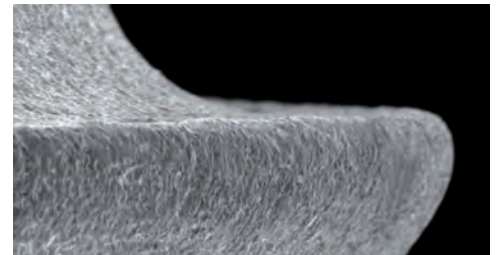
Sábado tarde

Prótesis cementadas:

- Concepto y características.
- Indicaciones y contraindicaciones.
- Elección del pilar ideal.
- Cementación. Elección del cemento ideal.
- Protocolo clínico.

Prótesis atornilladas:

- Concepto y características.
- Indicaciones y contraindicaciones.
- Prótesis atornillada directa [protocolo clínico].
- Prótesis atornillada indirecta [protocolo clínico].
- Prótesis atornillada vs prótesis cementada.



PONENTE

Dr. Armando Badet de Mena



5 RESOLUCIÓN DE COMPLICACIONES EN EXPANSIÓN Y ELEVACIÓN DE SENO

ZARAGOZA/ VIGO/ ALICANTE/ TENERIFE

PROGRAMA

Sábado mañana

Dossier elevación de seno

- Anatomía del seno.
- Patologías del seno asociadas a problemas dentales.
- Elevación de seno interna, resumen bibliográfico.
- Cortical-Fix, protocolo quirúrgico, uso y limitaciones.
- Complicaciones en elevación de seno.

Dossier expansión

- Protocolos quirúrgicos en expansión ósea.
- Realización de distintas técnicas quirúrgicas.
- Expansión en crestas transversalmente estrechas, manejando el tejido blando y sus posibles reabsorciones.
- Complicaciones en expansión ósea.

Sábado tarde

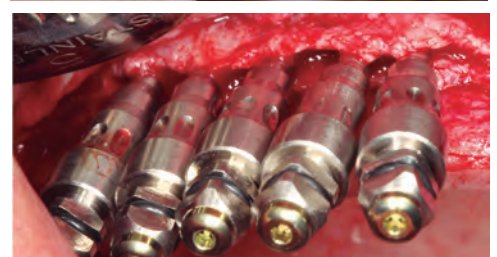
TALLERES PRÁCTICOS

- Expansión ósea y colocación de implantes cónicos.
- Reparación de tablas fracturadas con tornillos de osteosíntesis.
- Colocación de membranas y material de injerto mediante chinchetas.

Plazas limitadas a 20 alumnos

PONENTE

Dr. Holmes Ortega Mejía





6 CIRUGÍA AL LÍMITE CON IMPLANTES EXTRACORTOS Y COLOCACIÓN DE IMPLANTES DE GRAN DIÁMETRO POST-EXTRACCIÓN

GRANADA/ SAN SEBASTIÁN/ MÁLAGA

PROGRAMA

Sábado mañana

- Indicaciones y limitaciones de los implantes extracortos Mkpro4.
- Cirugía al límite, evitemos una elevación de seno o un dentario.
- Planificación en implantes, utilización del software.
- Implantes Ektos Pro post-extracción. Qué diámetros debemos seleccionar.
- Protocolo quirúrgico en implantes de gran diámetro. Cuándo utilizar fresas o cuando trabajar con trefinas.
- Tasas de supervivencia clínica de los implantes extracortos. Revisión de la literatura.
- Implantes angulados, pterigoideos, en apófisis palatina.
- Implantes por delante del seno y por delante del mentoniano.

Sábado tarde

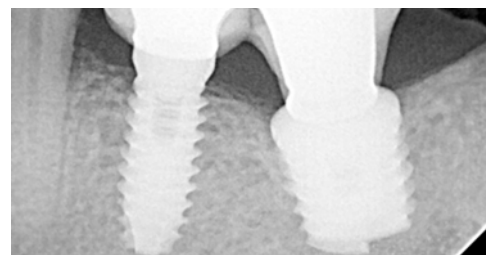
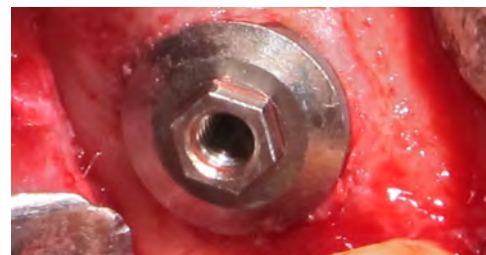
TALLERES PRÁCTICOS

- Taller práctico de colocación de implantes Ektos Pro post-extracción en modelos.
- Taller práctico de colocación de implantes Mkpro en modelo animal. Realización de protocolos quirúrgicos en implantes de gran diámetro.

Plazas limitadas a 20 alumnos

PONENTE

Dr. Antoni Serra Masferrer





7 IMPLANTOLOGÍA ORAL EN CADÁVER

CURSO UNIVERSITARIO SUPERIOR DE LA UB EN COLABORACIÓN CON MICRODENT BARCELONA

OBJETIVOS ESPECÍFICOS

- Explicar los conceptos básicos de anatomía necesarios para la colocación de implantes osteointegrados en la cavidad bucal.
- Describir los procedimientos diagnósticos necesarios para la colocación de implantes.
- Revisar los conocimientos referentes a la osteointegración.

COMPETENCIAS

- Reconocer las estructuras anatómicas de interés en implantología oral.
- Conocer los aspectos teórico-básicos de la implantología oral.
- Reconocer distintos tipos de implantes y sus indicaciones.
- Colocar implantes de diferente complejidad en modelos artificiales.
- Identificar las diferentes estructuras anatómicas de la cavidad bucal.
- Colocar implantes en cadáver.
- Practicar la técnica de implante post-extracción en cadáver.

ACTIVIDAD DOCENTE

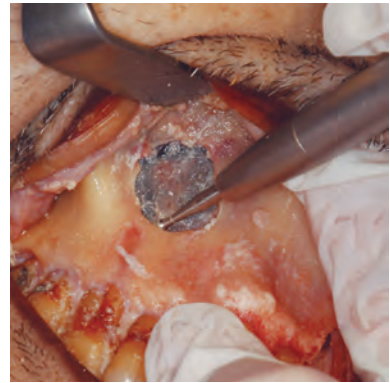
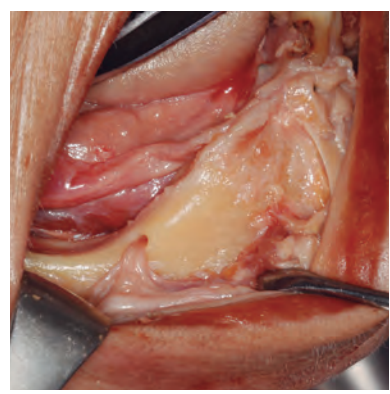
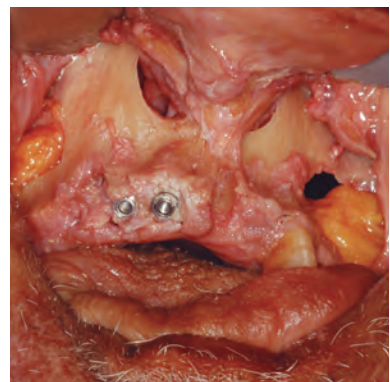
Se afrontarán 4 bloques:

1. Anatomía quirúrgica.
2. Conocimientos en implantología y manejo de injertos.
3. Resolución de casos prácticos.
4. Actividad práctica en cadáver.

Parte presencial: 51.5 horas.
Parte teórica presencial: 23 horas.
Parte práctica presencial: 28.5 horas.
Trabajo tutelado (semipresencial): 48.5 horas.

DIRECTOR DEL CURSO

Dr. José López López





8 CURSO TEÓRICO-PRÁCTICO DE CIRUGÍA E IMPLANTES CAMARENA (TOLEDO)

OBJETIVOS ESPECÍFICOS

- Formar al especialista de manera integral para realizar diagnósticos, pronósticos, alternativas quirúrgicas y realización de cirugías, teniendo siempre como base la futura prótesis.
- Conseguir que el alumno se encuentre con la posibilidad de escoger el tipo de implante y dónde utilizarlo; la elección de la cirugía más adecuada para cada tratamiento.
- También en este curso trataremos temas como el reconocimiento de los materiales quirúrgicos, ergonomía, psicología y autocontrol.

TÉCNICAS A REALIZAR

Los alumnos tendrán la capacidad de realizar las siguientes técnicas:

- Manejo de tejidos blandos (IGL, injerto de tejido conectivo, roll-flap, injerto pediculado, etc.), si procediera, en el tratamiento.
- Técnicas con la utilización del PRGF.
- Sacar el máximo partido a la utilización de la anestesia, para disminuir las posibilidades de daños colaterales en los dientes adyacentes y en la cercanía de los nervios.
- Sacar el máximo provecho del hueso remanente, utilizando arbotantes en el maxilar superior: caninos, medial del seno y pterigoideos.
- Diferentes técnicas de colocación de implantes.

PROGRAMA

- Viernes tarde TEORÍA: Anatomía aplicada a la cirugía / Reconocimiento de tipos de tejido (duros y blandos) / Tipos de implantes y su utilización.
- Sábado mañana TEORÍA: Manejo de diferentes técnicas quirúrgicas aplicadas a la colocación de implantes.
- Sábado tarde PRÁCTICA: Se realizarán diferentes prácticas de colocación de implantes y de manejo de tejidos blandos en cabeza de cerdo.
- Domingo: TEORÍA mañana y tarde: Diagnóstico, planificación y discusión de los casos a realizar en el curso.
- Lunes a viernes CLÍNICA QUIRÚRGICA: Cirugías en horario de 8.30h a 14.00h y de 15.00h a 20.00h.

Plazas limitadas a 6 alumnos

DIRECTOR DEL CURSO

Dr. Holmes Ortega Mejía



9 EL ARTE DEL MANEJO DEL ÁCIDO HIALURÓNICO EN IMPLANTOLOGÍA

SANTANDER/ SEVILLA/ BARCELONA /TARRAGONA

OBJETIVOS

Este curso tiene como objetivo capacitar al profesional desde una visión “estético-buco-facial” en el uso del ácido hialurónico como material de estilizado y/o relleno en el área intrabucal o peribucal, así como actualizar al participante en las últimas técnicas que ofrecen mejoras en la creación de papilas, estilizado gingival, volumen gingival, sonrisas gingivales, regeneración ósea, post-operatorios, cicatrización de tejidos, perfil facial, etc.

PROGRAMA

Viernes

- Introducción a los distintos tipos de ácido hialurónico.
- Indicaciones médicas. Indicaciones en odontología.
- Bases fisiológicas. Evolución histórica y bibliografía.
- Ácido hialurónico lineal vs ácido hialurónico reticulado.
- Importancia del ácido hialurónico en implantología, cirugía y en tejidos blandos.
- Importancia de la cara y expresiones faciales en la estética dental.
- Anatomía y musculatura peri-oral y labial.
- Aplicación odontológica como material de relleno. Bases legales.
- Técnicas de aplicación (videos y casos clínicos).
- Evaluación, diagnóstico y planificación de casos.
- Técnicas de relleno en sonrisas gingivales, pérdida de volumen gingival.
- Técnicas de uso en cirugía implantaria, combinación con injertos, creación de papilas, post-quirúrgico.
- Modelado de labios. Hidratación de labios. Perfilado. Engrosamiento de labios (hipoplasia labial).
- Relleno de labios y arrugas peribucales. Rehabilitación oral.
- Mantenimiento de casos tratados con ácido hialurónico.

Práctica en laboratorio sobre cabeza animal.
Práctica clínica en paciente realizada por el profesor.

Sábado

- Análisis de los casos que tratarán los alumnos en la práctica sobre pacientes.
- Práctica clínica.**
- Inyección de ácido hialurónico a pacientes, realizado por los alumnos bajo la supervisión de los profesores.
- Ruegos y preguntas. Entrega de diplomas. Fin del curso.

PONENTE

Dr. Edgar Teddy Romero



10 MICROIMPLANTES DE ORTODONCIA. NUEVAS APLICACIONES

VALENCIA/ BARCELONA/ MADRID

PROGRAMA

Sábado tarde

- Bienvenida y presentación del curso.
- ¿Dónde y por qué colocamos microimplantes?
Intrusión de molares.
- Presentación de casos preprotésicos.
- Aumento de anclaje.
- Tracción de dientes incluidos.
- Cambio de planos oclusales.
- Uso en cirugía ortognática.
- Distalar molares.
- Ruegos y preguntas.

TALLERES PRÁCTICOS

- Biomecánica, técnica de carga y casos sobre modelo artificial.
- Práctica de colocación de microimplantes en mandíbula animal.

Curso dirigido a odontólogos y estomatólogos

Plazas limitadas a 30 alumnos

PONENTE

Dr. Fernando de la Iglesia Beyme





11

CIRUGÍA AVANZADA PARA EXPERTOS

ALEJANDRÍA (EGIPTO)

DESCRIPCIÓN

El objetivo general del curso es que los alumnos con aprendizaje de postgraduado, adquieran destreza quirúrgica suficiente para realizar rehabilitaciones implantosoportadas complejas. 100% práctico, proporciona al profesional los conocimientos y las habilidades necesarias para resolver las complicaciones clínicas que se presentan a diario en nuestras consultas.

El alumno realiza día a día una inmersión gradual y controlada de las técnicas más avanzadas que se usan actualmente en implantología moderna. Se trata de un aprendizaje a tiempo real donde se muestran los métodos de trabajo, se practica y se corrigen los errores cometidos.

Una vez colocados los implantes, todos los pacientes son rehabilitados con prótesis sobre implantes sin coste alguno, cumpliendo de esta forma una importante labor social y asistencial.

OBJETIVOS ESPECÍFICOS

- Aprendizaje de las técnicas anestésicas tronculares en ambos maxilares. Técnicas de disección, colgajos de espesor total y parcial.
- Control de paquetes vasculonerviosos, palatino posterior, nasopalatino de Scarpa y bucle de los mentonianos. Localización de los principales vasos sanguíneos y control de las situaciones hemorrágicas.
- Expansiones de crestas óseas atróficas de menos de 3 mm de anchura en maxilares atróficos y en extremos libres. Soluciones predecibles en casos de fracturas de tablas, resolución. Cirugías realizadas con material rotatorio de alta y baja velocidad, osciladores y cirugía piezoeléctrica.
- Elevaciones atraumáticas de seno, con alturas inferiores a 6 mm entre cresta y piso.
- Sinus lift, antrostomía de fenestración completa o incompleta realizadas con pieza de mano, cirugía piezoeléctrica y últimas tecnologías.
- Implantes en arbotantes, caninos, medial del seno y pterigoideos. Condensación ósea. Expansión ósea.
- Lateralización del bucle mentoniano y dentario.
- Injertos óseos e injertos de conectivo.
- Implantes post-extracción, implantes en carga inmediata. Implantes transgingivales.
- Técnicas de suturas.
- Asesoramiento, consentimientos informados.



PROGRAMA

Viernes

Salida de España y llegada a Egipto.
Traslado al hotel. Noche en El Cairo.

Sábado

Mañana: Visita a las pirámides

Tarde: Visita al museo egipcio de El Cairo.

Domingo

Mañana: Llegada a Alejandría y acomodación.

Tarde: Planificación de los casos a realizar.

Lunes

Jornada de cirugías programadas a partir de las 9h.
Posterior mesa redonda.

Martes

Jornada de cirugías programadas a partir de las 9h.
Posterior mesa redonda.

Miércoles

Jornada de cirugías programadas a partir de las 9h.
Posterior mesa redonda.

Jueves

Jornada de cirugías programadas a partir de las 9h.
Posterior mesa redonda.

Viernes

Mañana: Cirugías de 9.00h a 13.30h.

Tarde: Mesa redonda.

Noche: Cena de fin de curso y entrega de diplomas.

Sábado

Regreso a España.

EL CURSO INCLUYE

- Comidas de trabajo.
- Implantes.
- Material quirúrgico y desechable.
- Material para prácticas.

NO INCLUYE: Hotel y vuelos. La empresa gestionará el viaje.

- Durante el curso se dispondrá de kits de cirugía y expansión para la realización de las cirugías.
- Importante descuento en biomateriales.

Plazas limitadas a 6 alumnos

DIRECTOR DEL CURSO

Dr. Holmes Ortega Mejía



12

CIRUGÍA AVANZADA, ORIENTADO A LA FORMACIÓN PROFESIONAL LISBOA (PORTUGAL)

DESCRIPCIÓN

Habitualmente los cursos de cirugía bucal e implantología carecen de un enfoque práctico que facilite realizar uno mismo las técnicas quirúrgicas, aprender a diagnosticar, manejar casos clínicos con éxito y complicaciones de una forma más acertada.

Con un enfoque metodológico diferente, el objetivo general del curso es adquirir trucos de cada técnica basados en la experiencia quirúrgica del Dr. Holmes Ortega Mejía, quien opera en directo en Canal Cirugía Bucal transmitiendo su amplia experiencia clínica.

Se trata de una formación intensiva teórica y práctica, con la que se adquirirán los conocimientos y las destrezas necesarias para realizar un correcto diagnóstico, planificación del tratamiento y elección de la técnica quirúrgica más adecuada.

Es el propio alumno quien se coloca las metas. El personal docente aporta las herramientas para alcanzar su propio reto quirúrgico.

La parte teórica será llevada a la experiencia clínica mostrando fotos y vídeos de cómo resolver cada caso y sus complicaciones, haciendo luego el profesorado un análisis diario de todas las incidencias y las soluciones propuestas.

OBJETIVOS ESPECÍFICOS

- Realizar un buen diagnóstico y tener una buena elección de la técnica.
- Sacar el máximo partido a la utilización de la anestesia para disminuir las posibilidades de daños colaterales en los dientes adyacentes y la cercanía de los nervios.
- Realizar un buen diseño de la incisión y desde el primer momento manejar los tejidos blandos como parte de la estética final del tratamiento.
- Manejo de tejidos blandos en la primera cirugía.
- Control de paquetes vasculonerviosos como el nasopalatino de Scarpa o el nervio palatino posterior, solución de la complicación y manejo de la hemorragia.
- Elevaciones de seno utilizando dispositivos como el Cortical-Fix.
- Elevación de seno externa con diferentes técnicas quirúrgicas y diferentes tipos de equipamiento: Fresas, piezoeléctrico, kits especializados, etc. Resolución de complicaciones.
- Sacar el máximo provecho del hueso remanente utilizando arbotantes en el maxilar superior: Caninos, medial del seno y pterigoideos.
- Disminución del fresado para aumentar la condensación y la estabilidad primaria para la carga inmediata.
- Expansión en crestas transversalmente estrechas en hueso tipo D, manejando a su vez el tejido blando y las posibles reabsorciones.
- Colocación de implantes laterales al mentoniano.
- Colocación de implantes con carga inmediata manejando tejidos blandos.
- Colocación de sutura. Puntos de unión de tejidos, puntos de acercamiento y puntos para disminuir la inflamación.

PROGRAMA

Sábado

Mañana: Llegada a Lisboa y traslado al hotel.

Tarde: Presentación del curso

Domingo

Mañana: Teoría de 8h a 13h.

Tarde: Teoría de 15h a 20h.

Lunes

Cirugía y planificación de 8.30h a 13h y de 15h a 20h.

Martes

Mañana: Cirugía de 8.30h a 14h

Tarde: Mesa redonda hasta las 20h

Miércoles

Cirugía y planificación de 8.30h a 13h y de 15h a 20h.

Jueves

Cirugía y planificación de 8.30h a 13h y de 15h a 20h.

Viernes

Mañana: Cirugía de 8.30h a 14h.

Tarde: Mesa redonda de 15h a 20h.

Noche: Cena de fin de curso y entrega de diplomas.

Sábado

Regreso a España.

EL CURSO INCLUYE

- Comidas de trabajo.
- Implantes.
- Material quirúrgico y desechable.
- Material para prácticas.

NO INCLUYE: Hotel y vuelos. La empresa gestionará el viaje.

- Durante el curso se dispondrá de kits de cirugía y expansión para la realización de las cirugías.
- Importante descuento en biomateriales.

Plazas limitadas a 6 alumnos

DIRECTOR DEL CURSO

Dr. Holmes Ortega Mejía

CURSOS 2017

FECHA	DESCRIPCIÓN CURSO	PONENTE	CIUDAD
-------	-------------------	---------	--------

MAYO

20	Colaboración Campus Dental. Curso de cirugía para higienistas buco-dentales.		Sevilla
20	Líneas rojas en implantología. ¿Dónde están los límites de la elevación sinusal?	Dr. Javier Martínez Osorio	Madrid
20	Resolución de complicaciones en expansión y elevación de seno.	Dr. Holmes Ortega Mejía	Zaragoza
25-27	SEPA		Málaga

JUNIO

2-3	Técnicas quirúrgicas en ortodoncia.	Dr. Fernando de la Iglesia	Madrid
2-3	ESI. Máster de implantología. Módulo 14. Cirugías con pacientes.	Dr. Sergio Cacciacane	Barcelona
9-10	ESI. Máster de Oclusión y Prótesis.	Dr. Armando Badet de Mena	Barcelona
10	Cubrimiento de recesiones tipo I y II en dientes y tratamiento de defectos en implantes post-extracción.	Dr. Carlos Cruz Rodríguez	Barcelona
15-17	SEI		León
16-17	El arte del manejo de ácido hialurónico en implantología.	Dr. Edgar Teddy Romero	Santander
16-17	ESI. Máster de implantología. Módulo 15. Cirugías con pacientes.	Dr. Sergio Cacciacane	Barcelona
16-17	Máster de Málaga. Módulo 8. Técnicas en implantología avanzada + taller expansión.	Dr. Holmes Ortega Mejía	Málaga
21-23	UB. Curso de extensión universitaria. Curso modular de implantología.	Dr. José López López	Barcelona

JULIO

1	Resolución de complicaciones en expansión y elevación de seno.	Dr. Holmes Ortega Mejía	Vigo
2-7	Curso intensivo de cirugía avanzada orientado a la formación profesional.	Dr. Holmes Ortega Mejía	Lisboa
7-8	ESI. Máster de implantología. Módulo 16. Cirugías con pacientes.	Dr. Sergio Cacciacane	Barcelona
7-8	Módulo Máster UMH. Taller de disección.		Alicante

FECHA	DESCRIPCIÓN CURSO	PONENTE	CIUDAD
-------	-------------------	---------	--------

JULIO

14-21	Curso Práctico de Cirugía e Implantes	Dr. Holmes Ortega Mejía	Camarena (Toledo)
21-22	ESI. Máster de implantología. Módulo 17. Cirugías con pacientes.	Dr. Sergio Cacciacane	Barcelona

SEPTIEMBRE

8-9	ESI. Máster de implantología. Módulo 18. Cirugías con pacientes.	Dr. Sergio Cacciacane	Barcelona
21-23	Grupo de Estudio de Ortodoncia. Campus Marina	Dra. Marina Población	Barcelona
22-23	ESI. Máster de implantología. Módulo 19. Cirugías con pacientes.	Dr. Norberto Manzanares	Barcelona
23-30	Curso clínico de cirugía avanzada para expertos.	Dr. Holmes Ortega Mejía	Aleandría (Egipto)
30	Cubrimiento de recesiones tipo I y II en dientes y tratamiento de defectos en implantes post-extracción.	Dr. Carlos Cruz Rodríguez	Madrid
30	Cirugía al límite con implantes extracortos y colocación de implantes de gran diámetro post-extracción.	Dr. Antoni Serra Masferrer	Málaga
30	Estética de calidad en implante unitario e inmediato post-exodoncia.	Dr. Norberto Manzanares Mayandía	Barcelona

OCTUBRE

5-7	EAO-SEPES		Madrid
6-7	ESI. Máster de implantología. Módulo 20. Cirugías con pacientes.	Dr. Sergio Cacciacane	Barcelona
13-14	El arte del manejo de ácido hialurónico en implantología.	Dr. Edgar Teddy Romero	Sevilla
20-21	ESI. Máster de implantología. Módulo 21. Cirugías con pacientes.	Dr. Sergio Cacciacane	Barcelona
20-21	El arte del manejo de ácido hialurónico en implantología.	Dr. Edgar Teddy Romero	Barcelona
21	Líneas rojas en implantología. ¿Dónde están los límites de la elevación sinusal?	Dr. Javier Martínez Osorio	Zaragoza

CURSOS 2017

FECHA	DESCRIPCIÓN CURSO	PONENTE	CIUDAD
OCTUBRE			
21	Biomecánica y prótesis sobre implantes en la práctica diaria.	Dr. Armando Badet de Mena	Santiago de Compostela
21	Fundamentos teórico-prácticos de la técnica all-on-four mediante expansores (técnica de condensación)	Dr. Jorge González Mato	Bilbao
28	Resolución de complicaciones en expansión y elevación de seno.	Dr. Holmes Ortega Mejía	Granada
28	Emergencias en la clínica dental.	Dr. Jorge Bulnes	Barcelona
28-3 Nov	Curso intensivo de cirugía avanzada orientado a la formación profesional.	Dr. Holmes Ortega Mejía	Lisboa
NOVIEMBRE			
3-4	El arte del manejo de ácido hialurónico en implantología.	Dr. Edgar Teddy Romero	Tarragona
4	Cubrimiento de recesiones tipo I y II en dientes y tratamiento de defectos en implantes post-extracción.	Dr. Carlos Cruz Rodríguez	Alicante
4	Cirugía al límite con implantes extracortos y colocación de implantes de gran diámetro post-extracción	Dr. Antoni Serra Masferrer	Zaragoza
11	Emergencias en la clínica dental.	Dr. Jorge Bulnes	Madrid
11	Estética de calidad en implante unitario e inmediato post-exodoncia.	Dr. Norberto Manzanares	Málaga
16-18	SECIB. El ácido hialurónico en implantología, cirugía y odontología estética	Dr. Edgar Teddy Romero	Valencia
25	Biomecánica y prótesis sobre implantes en la práctica diaria.	Dr. Armando Badet de Mena	Valencia
25	Líneas rojas en implantología. ¿Dónde están los límites de la elevación sinusal?	Dr. Javier Martínez Osorio	Bilbao
25	Resolución de complicaciones en expansión y elevación de seno.	Dr. Holmes Ortega Mejía	Palma de Mallorca
DICIEMBRE			
1-9	Curso clínico de cirugía avanzada para expertos	Dr. Holmes Ortega Mejía	Alejandro (Egipto)

EQUIPO DOCENTE

Dr. Javier Martínez Osorio

- Licenciado en Medicina y Cirugía por la Universidad de Barcelona en 1981, con la calificación de sobresaliente.
- Médico Especialista en Cirugía Plástica y Reparadora, Residencia MIR en Hospital Vall d'Hebrón de Barcelona, 1982-1987.
- Médico Especialista en Estomatología-Odontología, Universidad de Barcelona, 1981-83.
- Secretario de la Sociedad Catalana de Cirugía Plástica 1993-97.
- Miembro de la junta de la Sociedad Catalana de Odonto-Estomatología desde 1999.
- Práctica y formación continuada en microcirugía vascular y neural desde 1984.
- Comunicaciones y trabajos científicos publicados en varios congresos y revistas sobre Cirugía endodóncica y Periapical e Implantología.
- Director de la Unidad de Cirugía Oral del Hospital Sagrado Corazón de Barcelona desde 1987-97.
- Profesor de la Facultad de Odontología de la Universidad de Barcelona.
- Práctica privada en Barcelona (España), con especial dedicación a la Cirugía y la Implantología.



Dr. José López López

- Médico Estomatólogo.
- Profesor Titular de Medicina Bucal. Facultad de Odontología. Universidad de Barcelona.
- Doctor en Medicina y Cirugía por la Universidad de Barcelona. Codirector del Máster de Medicina Bucal. Universidad de Barcelona. Codirector del Máster de Odontología en Pacientes Oncológicos e Inmunocomprometidos.
- Máster en Medicina Bucal. Universidad de Barcelona.
- Diploma en Salud Laboral. Universidad de Barcelona.
- Máster en Implantología Clínica. Universidad de Sevilla.
- Certificado de Especialista en Medicina del Trabajo.
- Diploma en Patología de las Glándulas Salivales. Universidad de Valencia.
- Diploma en Medicina Bucal. Universidad de Valencia.
- Diploma en Medicina de Empresa. Universidad de Barcelona.



Dr. Antoni Serra Masferrer

- Doctor en Odontología.
- Máster en Implantología y Rehabilitación Oral por: European School of Oral Rehabilitation Implantology and Biomaterials. New York University College of Dentistry.
- Handicap Research Göteborg University Sweden.
- Máster Internacional de Periodoncia por: L'Université de París V.
- La Societé d'Anatomie et de Patologie Oro-Faciale (París).
- Autor de diversas comunicaciones y trabajos científicos, publicados en varios congresos y revistas sobre implantología.
- Práctica privada en Mataró (Barcelona) con especial dedicación a la Cirugía Guiada en implantes.



Dr. Carlos Cruz Rodríguez

- Odontólogo general y Especialista en Periodoncia e Implantes.
- Profesor colaborador del Máster de Cirugía Bucal de la Universidad de Salamanca.
- Profesor colaborador del Diploma de Especialización en Cirugía Dentoalveolar de la Universidad de Salamanca.
- Profesor colaborador del Diploma de Especialización en Cirugía Bucal e Implantología de la Universidad de Salamanca.
- Conferencista colaborador del Curso Auxiliar en Implantología Quirúrgico-Protésica, otorgado por la Sociedad Española de Cuidados Bucales (SECUB) en colaboración con la Universidad Complutense de Madrid.
- Colaborador del Canal Cirugía Bucal.
- Práctica privada en Salamanca, con especial dedicación a la Cirugía Bucal y la Implantología.



EQUIPO DOCENTE

Dr. Holmes Ortega Mejía

- Título de Odontólogo.
- Cirugía Avanzada en la Université Rene Descartes V (París).
- Máster Internacional de Parodontología M.I.R.I.P. y Université Rene Descartes V (París-Madrid).
- Máster Internacional de Implantología y Parodontología M.I.R.I.P. y Université Rene Descartes V (París-Madrid).
- Especialista en Implantología Oral, Universidad Veracruz (México).
- Director del Curso de Cirugía e Implantología Avanzada sobre Cabeza de Cadáver en la Universidad Francisco de Vitoria (Madrid).
- Profesor del Máster de Implantología Oral de la Universidad de Sevilla.
- Director del curso intensivo de cirugía avanzada, orientado a la formación profesional en Lisboa (Portugal).
- Conferenciante en diversos cursos y congresos nacionales e internacionales.
- Director del Canal de Cirugía Bucal.



Dr. Sergio Hugo Cacciacane

- Licenciado en Odontología. Universidad de Buenos Aires (Argentina).
- Certificado en prótesis por la Academia Americana Gnatológica, 1990.
- Especialista en Implantología Oral en la clínica Branemark. Gotemborg (Suecia), 1996.
- Máster en Implantología Oral. Universidad de Loma Linda (EE.UU), 2000.
- Fellow-Academia Americana de Implantología Dental (EE.UU), 2008.
- Director de España del programa internacional de implantes y rehabilitación de Loma Linda University (EE.UU).
- Director y fundador de ESI (Escuela Superior de Implantología de Barcelona) desde 1998 y hasta la fecha.
- Director y profesor de educación continuada de los Másters de Implantología y de estética dental de las escuelas ESI de Europa y Latinoamérica.
- Dictante nacional e internacional en numerosos cursos y congresos.



Dr. Norberto Manzanares Mayandía

- Licenciado en medicina y cirugía por la Universidad de Barcelona.
- Licenciado en odontología por la Universidad de Barcelona.
- Profesor del programa de Máster y postgrado de prótesis bucal e implantología de la Universidad de Barcelona.
- Profesor titular de la Academia Internacional de Odontología Integral.
- Postgrado en implantología y Rehabilitación Oral por la Universidad de New York, College Dentistry (EUA).
- Certificado del Jurado Europeo para la implantología y Rehabilitación Oral.
- Miembro fundador de la Academia Internacional de Implantología y Periodoncia (AIIP).
- Miembro de la European Union of Clinicians in Implant Dentistry (EUCID).
- Obtencion del Fellowship otorgado por el ICOI.



Dr. Armando Badet de Mena

- Licenciado en Medicina y Cirugía.
- Licenciado en Odontología.
- Máster en gestión hospitalaria (ESADE).
- Diplomado en Odontología Integral por la Academia Internacional de Odontología Integral (AIOI).
- Profesor del Diploma de Formación en Implantología y Rehabilitación Oral de la Universidad de Sevilla, España.
- Director y profesor del Máster de Prótesis sobre Implantes de la Escuela Superior de Implantología de Barcelona (ESI).
- Profesor de los cursos de formación continuada para odontólogos del Institut Català de la Salut (ICS), Barcelona, España.
- Profesor Internacional de la Academia Internacional de odontología Integral (AIOI).
- Coordinador y profesor del Máster de prótesis Bucal y ATM de la Universidad Internacional de Cataluña (2001-2004).
- Co-coordinador y profesor de los cursos de formación continuada de la Sociedad Española de Implantes (SEI) (2009-2014).



Dr. Fernando de la Iglesia Beyme

- Licenciado en odontología por la Universidad de Barcelona, 1999.
- Máster en ortodoncia por la Universidad Internacional de Cataluña 2001.
- Doctor en Odontología por la Universidad Internacional de Cataluña con calificación de “excelente cum laude”.
- Primer premio a los mejores casos tratados con ortodoncia lingual como miembro activo de la Sociedad Europea de Ortodoncia Lingual (ESLO) en Julio 2012.
- Actualmente miembro activo de la Sociedad Española de Ortodoncia (SEDO).
- Profesor asociado de ortodoncia en la Universidad Internacional de Cataluña desde 2001.
- Residencia de Ortodoncia Lingual con el Dr. Hiro (Japón).
- Autor de numerosas publicaciones en revistas nacionales e internacionales.



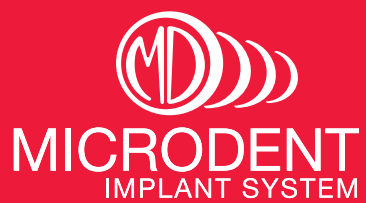
Dr. Edgar Teddy Romero

- Doctorado en Ciencia e Investigación, Universidad Internacional de Cataluña (UIC), Barcelona.
- Máster en Estética Dental y Rehabilitación Oral, Universidad Internacional de Cataluña (UIC) Barcelona.
- Máster en Implantología y Prótesis sobre Implantes, Escuela Superior de Implantología (ESI) Barcelona.
- Postgrado en Estética y Rehabilitación Integral: Current concepts in American Dentistry in Esthetics and Oral Rehabilitation, New York University (EUA).
- Postgrado en Prótesis, Facultad de Ciencias Médicas, Cienfuegos (Cuba).
- Licenciado en Odontología, Universidad Internacional de Cataluña (UIC), Barcelona.
- Director de España del Programa Internacional de Estética Dental y Rehabilitación New York University, (EUA).
- Profesor del Máster en Estética Dental y Rehabilitación Oral, Universidad Internacional de Cataluña (UIC), Barcelona. 2006-2008.



IMPORTANTE

Microdent se reserva el derecho de modificar fechas y sedes de los cursos de su Programa de Formación Continuada. Consulte nuestra página web www.MICRODENTSYSTEM.com o contacte con el delegado de su zona para información actualizada e inscripciones.



| www.microdentsystem.com



 C/ Carles Buïgas 1, Santa Eulàlia de Ronçana 08187 (Barcelona)

 902 402 420

 info@microdentsystem.com

Edición: Junio 2017