

# Curso Modular

*Curso teórico-práctico demostrativo de complicaciones en cirugía*

**Módulo 1:** Elevación de seno - 13-14 mayo 2022

**Módulo 2:** Expansión ósea - 24-25 junio 2022

**Módulo 3:** Regeneración ósea - 15-16 julio 2022

## Madrid

**Dirección Científica:**

Holmes Ortega Mejía

**Coordinación académica:**

José López López / Xavier Roselló Llabrés



UNIVERSITAT DE  
BARCELONA



# Curso modular teórico-práctico demostrativo de complicaciones en cirugía

---

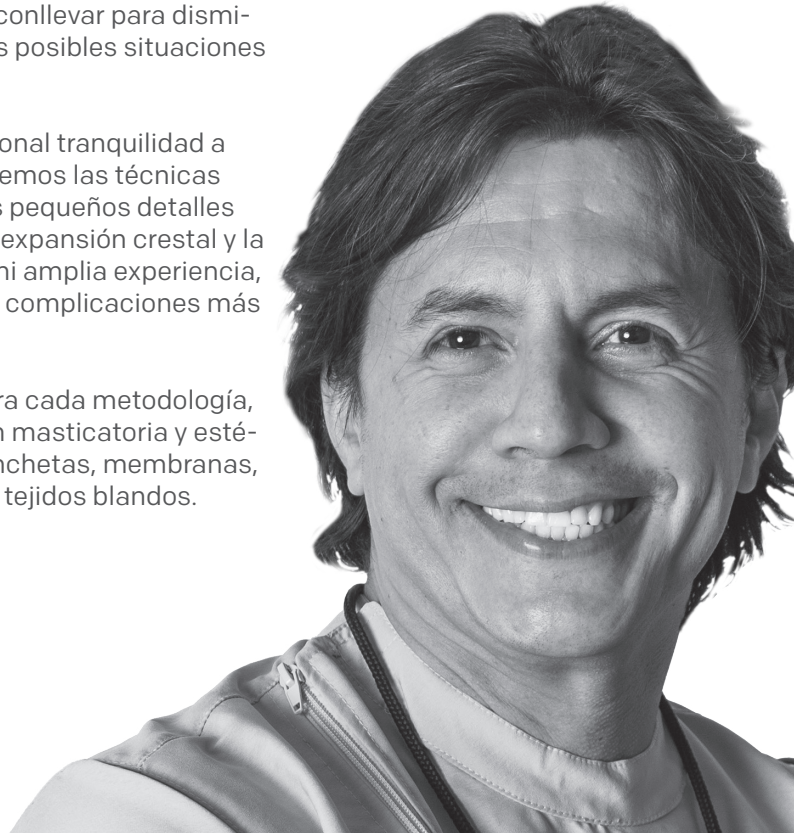
## **Introducción**

Las atrofias de los maxilares son un reto diario en nuestra práctica clínica debido a la falta de hueso residual que nos permita colocar implantes o simplemente cuando queremos mantener el contorno del maxilar, mejorando así la prótesis definitiva. Estas atrofias pueden ser parciales o totales, en sectores anteriores o posteriores, de carácter vertical o transversal.

Este curso modular surge ante la necesidad de conocer y mejorar aquellas técnicas que constituyen recursos muy importantes en la práctica diaria de la implantología, estableciendo pautas en el uso de cada una de ellas a la vez que ser conscientes de las complicaciones que pueden conllevar para disminuir su frecuencia y, sobre todo, saber resolver todas las posibles situaciones problemáticas derivadas.

El buen conocimiento de cada técnica otorga al profesional tranquilidad a la hora de afrontar cualquier tratamiento. Aquí, abordaremos las técnicas avanzadas de la cirugía oral teniendo como premisa los pequeños detalles para que procedimientos como la elevación de seno, la expansión crestal y la regeneración ósea sean más predecibles. Compartiré mi amplia experiencia, los tip de cada técnica, los errores más habituales y las complicaciones más comunes.

Y lo haremos trabajando con el material de elección para cada metodología, obteniendo alternativas para poder recuperar la función masticatoria y estética. Nos ayudaremos de tornillos de osteosíntesis, chinchetas, membranas, suturas y PRF-L, entre otros, en un claro enfoque en los tejidos blandos.



---

## **Ponente**

- Licenciado en Odontología.
- Máster Internacional de Implantología y Parodontología, Université René Descartes V (Madrid - París).
- Especialista en Implantología Oral, Universidad Veracruz (México).
- Ortodoncia en Fundación GNATUS (Madrid).
- Workshop de Nuevas tecnologías informáticas en Ortodoncia (Madrid).
- Cirugía Avanzada en la Université René Descartes V (París).
- Fundador y Director General del Canal de Cirugía Bucal.
- Director del Curso Clínico de Implantología Avanzada (Camarena, Toledo).
- Ex-Director del Curso de Cirugía e Implantología Avanzada sobre Cabeza de Cadáver en la U. Francisco de Vitoria (Madrid).
- Profesor del Máster de Implantología Oral de la Universidad de Sevilla.
- Profesor en la Sociedad de Implantología Oral Latinoamericana SIOLA (Sevilla).
- Miembro de las sociedades: SIOLA, SCOI, ESOI, SEI.
- Conferenciante en diversos cursos y congresos nacionales e internacionales.
- Práctica privada en Toledo con especial dedicación a la Implantología, Cirugía Avanzada y Periodoncia.
- Miembro del Comité Científico de Microdent.

# **Dr. Holmes Ortega Mejía**

---

# Curso modular teórico-práctico demostrativo de complicaciones en cirugía

---

## **Coordinación académica**

### **Dr. José López López**

- Médico Estomatólogo.
- Profesor Titular de Medicina Bucal. Facultad de Odontología. Universidad de Barcelona.
- Doctor en Medicina y Cirugía por la Universidad de Barcelona.
- Codirector del Máster de Medicina Bucal. Universidad de Barcelona.
- Codirector del Máster de Odontología en Pacientes Oncológicos e Inmunocomprometidos.
- Máster en Medicina Bucal. Universidad de Barcelona.
- Diploma en Salud Laboral. Universidad de Barcelona.
- Máster en Implantología Clínica. Universidad de Sevilla.
- Certificado de Especialista en Medicina del Trabajo.



### **Dr. Xavier Roselló**

- Licenciado en Medicina y Cirugía por la Universidad Autónoma de Barcelona (UAB).
- Médico especialista en Estomatología por la Universidad de Barcelona (UB).
- Doctor en Medicina y Cirugía, APTO CUM LAUDE por la Facultad de Medicina de la Universidad de Barcelona.
- Máster Universitario en Implantología Oral por la Universidad de Sevilla.
- Profesor Asociado de la Facultad de Medicina y Ciencias de la Salud de la Universidad de Barcelona. 1989 hasta la actualidad.
- Dictante en cursos de postgrado nacionales e internacionales.
- Ponente en congresos nacionales e internacionales.
- Autor y colaborador en publicaciones nacionales e internacionales.



**Avalado por:**



UNIVERSITAT DE  
BARCELONA

---

## **Recorrido pedagógico**

**Módulo 1:** Elevación de seno - 13-14 mayo 2022

**Módulo 2:** Expansión ósea - 24-25 junio 2022

**Módulo 3:** Regeneración ósea - 15-16 julio 2022

### **25 plazas por módulo**

Los módulos pueden cursarse de manera independiente

### **Inclusiones**

El curso está avalado por la Universidad de Barcelona y otorga diploma acreditativo de esta entidad.

Las comidas de trabajo y el material quirúrgico y desechable para prácticas están incluidos.

No se incluye hospedaje ni traslados.

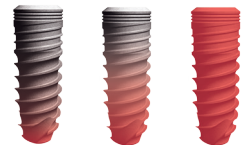
Consulte precios y promociones aplicables.

### **Inscripciones**

☎ 647 898 871 (Sra. Marta Giménez)

✉ [marta@microdentsystem.com](mailto:marta@microdentsystem.com)

🌐 <https://bit.ly/ModularComplicacionesHolmes22>



---

**Recorrido pedagógico**

1

2

3



# Módulo 1

## Complicaciones en elevación de seno



1



### Objetivo

La atrofia en los sectores posteriores en pacientes es muy habitual, encontrándonos con un hueso residual inferior de 4mm gracias a la neumatización del seno, reabsorción del hueso alveolar o la combinación de los dos.

El procedimiento de elevación de seno maxilar es una de las opciones más viables que tenemos en este momento con una evolución de más de 25 años. Esta técnica es considerada como uno de los procedimientos de aumento más exitosos realizados hoy con alta tasa de supervivencia de los implantes.

En este curso puedes adquirir los conocimientos necesarios para incorporar esta técnica en los procedimientos habituales de tu práctica diaria.

Plantaremos los principios básicos, la anatomía, diferentes tipos de abordajes, alternativas al diagnosticar, las posibles complicaciones y cómo evitarlas y resolverlas, *tips* que nos ayudarán a simplificar la técnica y a disminuir esas dificultades, dándonos la confianza para poder efectuarla con tranquilidad y seguridad.

Realizaremos talleres y una cirugía en directo para observar la técnica, la ergonomía, de manera que ganéis en confianza a la hora de afrontar este tipo de casos.

## Coordinación académica

### •Presentación de módulo: introducción y objetivos

Dr. José López López y Dr. Xavier Roselló

## Programa

### •Anatomía y fisiología

- Anatomía clínica y radiografía del seno
- Fisiología de la membrana de Schneider

### •Diagnóstico y planificación

- Principales patologías del seno
- Hueso remanente en el sector postero-superior

### •Técnica quirúrgica

- Diferentes técnicas quirúrgicas
- Diseño de la ventana
- Apertura de la ventana
- Tipos de materiales

### •Tips quirúrgicos

- Tips al diseño de la incisión
- Tips para realizar la ventana
- Tips para levantar la membrana de Schneider

### •Complicaciones

- Perforaciones de la membrana
- Séptum
- Hemorragias
- Mala ubicación

### •Cirugía de recate

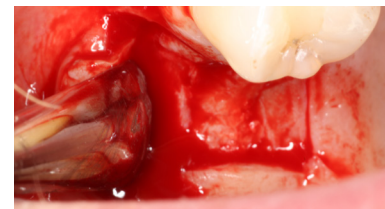
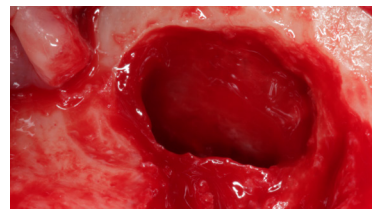
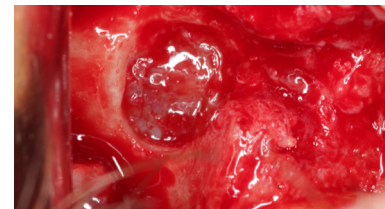
- Sutura de la membrana de Schneider
- Re-entrada en el seno
- Perforación de la membrana en la re-entrada
- Migración de implantes en el seno
- Infecciones en el seno

## Hands-On

Práctica en huevo para la utilización del piezo-eléctrico, uso de curetas y PRF-L.

## Cirugía en vivo

Elevación de seno abierta con la utilización de PRF-L, cirugía demostrativa a cargo del Dr. Holmes Ortega.



## Módulo 2

# Complicaciones en expansión ósea

2



### Objetivo

Los pacientes parcial o totalmente edéntulos pueden presentar condiciones de déficit de hueso horizontal y/o vertical llegando a tener dificultades para un tratamiento con implantes dentales. La expansión de las atrofiaciones horizontales es una alternativa a las regeneraciones convencionales. A través de una fractura controlada, estimulamos el potencial de regeneración del tejido, teniendo como base un hueso pediculado permitiendo un espacio donde la nutrición la encontramos en la parte esponjosa del hueso creando un contenedor irrigado que facilita la angiogénesis.

La técnica de expansión ósea crestal puede variar por múltiples cambios anatómicos y fisiológicos como son por ejemplo la cantidad de hueso vertical o su nutrición. En función de las condiciones, se podrá colocar los implantes en el mismo acto quirúrgico o, de lo contrario, realizar la inserción pasado el tiempo de la osteogénesis.



## Coordinación académica

### • Presentación de módulo: introducción y objetivos

Dr. José López López y Dr. Xavier Roselló

## Programa

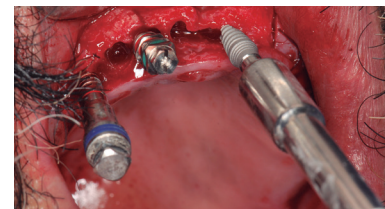
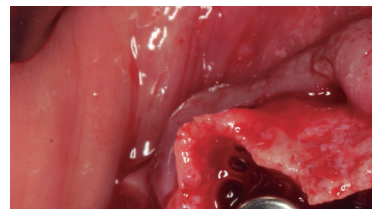
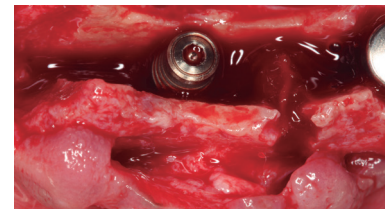
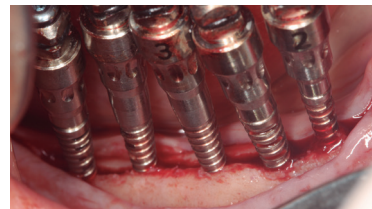
- **Análisis del hueso remanente**
  - Calidad del hueso
  - Cantidad de hueso
  - Relación entre altura y anchura del hueso
  - Análisis del colapso del hueso remanente y su comportamiento
- **Técnica de expansión**
  - Indicaciones
    - Tejido blando
    - Tipo de hueso
  - Corticotomía
    - Tipos de corticotomía. Ventajas e inconvenientes
    - Desplazamiento de la tabla a vestibular
  - Expansores
    - Secuencia de expansión
    - Modificación de la secuencia
  - Regeneración ósea guiada
    - Biomateriales
- **Variantes de la técnica de expansión**
- **Tips de la técnica**
- **Expansión asociada a otras técnicas**
  - Técnica de elevación de seno
  - Técnica de implantes laterales al dentario
  - Técnica de apófisis palatina
  - Técnica de apófisis alveolar
  - Técnica post-extracción
- **Expansión diferida**
- **Posibles complicaciones**
  - Control de las complicaciones

## Hands-On

Taller de expansión ósea con tornillos de osteosíntesis y manejo de tejidos blandos. Clases de sutura.

## Cirugía en vivo

Cirugía de expansión ósea



## Módulo 3

# Complicaciones en regeneración ósea



3



### Objetivo

El hueso es un tejido conjuntivo mineralizado muy vascularizado e inervado, una fisiología muy particular que habrá que tener presente siempre para entender cómo actuar al realizar una regeneración ósea guiada y escoger entre las diferentes técnicas a nuestro alcance para optar por el procedimiento más adecuado para cada caso.

La regeneración ósea guiada es un conjunto de técnicas revolucionarias de estimulación para la formación de hueso donde el mantenimiento del espacio, la nutrición y el sellado del injerto constituyen la base fundamental, que permiten recuperar el volumen adecuado para la colocación de implantes o mantener el contorno de los maxilares.

Un buen conocimiento y uso de los materiales necesarios y un óptimo manejo de los tiempos nos ayudarán a conseguir el éxito con todas las técnicas disponibles en regeneración ósea guiada.

## Coordinación académica

### • Presentación de módulo: introducción y objetivos

Dr. José López López y Dr. Xavier Roselló

## Programa

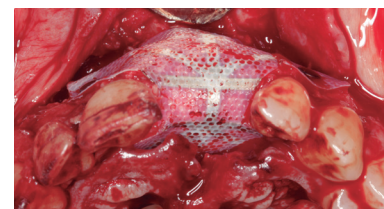
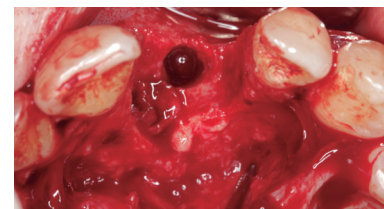
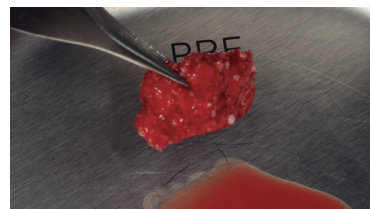
- **Principios básicos de la regeneración**
  - Formación de tejidos blandos vs tejidos duros.
  - Histología. Barreras
- **Técnicas para aumento de tejido óseo**
  - Características básicas
- **Propiedades del hueso**
  - Materiales de injerto y sustitutivos óseos
- **Tipos de defecto**
  - Clasificación de los defectos
- **Propiedades de las membranas**
  - Clasificación de las membranas como barrera
  - Predictibilidad del tratamiento
  - Tipos de membrana y usos en cada caso
- **Evaluación y preparación del paciente**
  - Inclusión y exclusión
  - Preparación antes de la cirugía
- **Técnicas quirúrgicas**
  - Diseño de la incisión
  - Obtención de hueso
  - Sutura
  - Post-operatorio
  - Factores que influyen en la apariencia funcional y estética de los tejidos blandos
- **Principios básicos del aumento de hueso**
  - Técnicas de obtención de hueso intra-oral
  - Anatómica aplicada a la obtención de hueso autólogo
  - Diseños del colgajo dependiendo la zona
  - Preparación del lecho receptor
  - Adaptación de la membrana
  - Movilización del colgajo lingual
  - Avance del colgajo vestibular
  - Cierre del colgajo
- **Casos clínicos**

## Hands-On

Práctica de obtención de hueso en bloque y aplicación de tornillos de osteosíntesis.

## Cirugía en vivo

Cirugía de regeneración



*Orientamos y acompañamos al  
clínico en su proceso de aprendizaje*  
[www.microdentsystem.com](http://www.microdentsystem.com)

**Secretaría Técnica**

Marta Giménez - 93 844 76 50 - 647 898 871  
[marta@microdentsystem.com](mailto:marta@microdentsystem.com)



**MICRODENT**  
IMPLANT SYSTEM