

SISTEMA IMPLANTARE

---

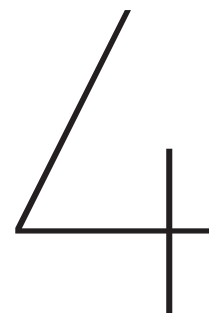
# MICRODENT EK

---

GUIDA DEI PRODOTTI

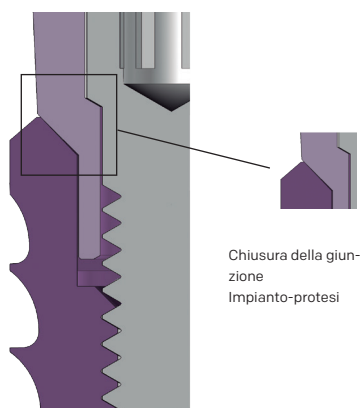
---

[www.microdentsystem.com](http://www.microdentsystem.com)

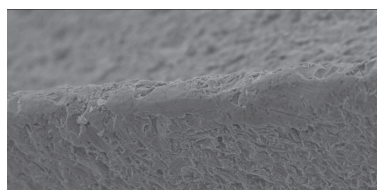


# SISTEMA DI IMPIANTI MICRODENT EK

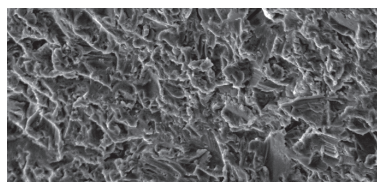
## IMPIANTI CON CONNESSIONE ESAGONALE INTERNA



La chiusura tra moncone e impianto, insieme alla vite di ritenzione, contribuisce a evitare i micromovimenti della protesi.



Bordo filettato con ingrandimento 500x



Area con ingrandimento 1.000x

## Connessione

Connessione esagonale interna, comune a tutte le piattaforme del sistema Ek, eccetto la piattaforma larga e stretta:

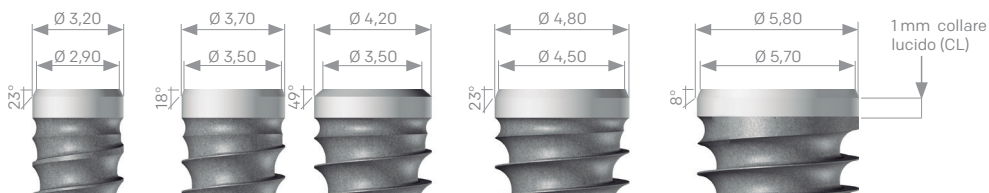
Negli impianti con piattaforma  $\varnothing 2,90$  mm, troviamo un esagono interno di 2,10 mm, misurati tra i suoi lati, e un'altezza di 2 mm.

Negli impianti con piattaforma  $\varnothing 3,50$  mm e  $\varnothing 4,50$  mm, troviamo un esagono interno di 2,43 mm, misurati tra i suoi lati, e un'altezza di 2 mm.

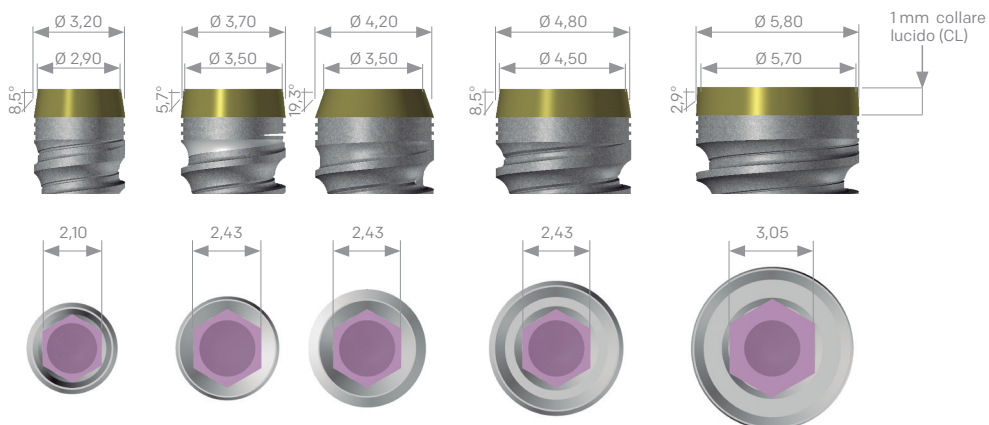
Negli impianti con piattaforme  $\varnothing 5,70$  mm, troviamo un esagono interno di 3,05 mm, misurati tra i suoi lati, e un'altezza di 2 mm.

## Impianti con piattaforma di diametro 2,90 - 3,50 - 4,50 - 5,70

### Modello classico (EkC)

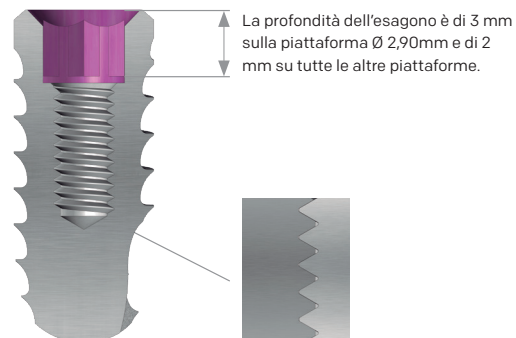


### Nuova morfologia (E3kC)



## Filettatura interna M1.60 e M1.80

Filettatura interna M1.60 (piattaforma 2,90) e M1.80 (restanti piattaforme) secondo la norma UNE-EN ISO 17708, lavorata con la massima precisione, con un passo di 0,35 mm. Per fissare la vite di ritenzione protesica dell'intera gamma di impianti EK basta un cacciavite da 1,20.



Sezione dell'impianto che mostra il tipo di filettatura e la connessione.

## Superficie

La superficie degli impianti dentali Microdent viene trattata mediante l'applicazione di un getto di particelle abrasive (sabbatura) ad alta pressione. Questo metodo, brevettato come Abrasive Treatment Extreme Cleaning (ATEC), provoca un aumento della superficie esterna dell'impianto e una microrugosità omogenea che favorisce l'osteointegrazione.

Il processo di pulizia a cui sono sottoposti gli impianti garantisce e supera lo standard stabilito dalla farmacopea europea.

La superficie esterna di tutti gli impianti della famiglia Ek è sabbata, a eccezione del collare da 1 mm che è lucidato.

# IMPIANTI MICRODENT E3kC

Sistema implantare con connessione esagonale interna realizzato in titanio di grado 4, che viene inserito in posizione sovracrestale e può essere utilizzato per tecniche di carico immediato o differito. Il suo design innovativo riflette i dati che, secondo la letteratura scientifica, giustificano le modifiche apportate alla sua geometria esterna. Tale conformazione mista, tra conica e cilindrica, lo rende un impianto molto versatile, pur condividendo gli attacchi protesici e la strumentazione degli altri impianti di questo sistema.

Collare convergente da 1 mm per un migliore adattamento ai tessuti generalmente più stretti della vostra parte superiore.

Dettaglio della connessione esagonale interna e del collare lucido anodizzato in oro per migliorare l'estetica della riabilitazione e la biocompatibilità con i tessuti.

Ampia area centrale filettata con spire più quadrate e spesse per un migliore inserimento dell'impianto. Ideale per casi di posizionamento immediato post-estrazione.

Zona superiore da 1,5 mm con microsolchi per una distribuzione ottimale dei carichi biomeccanici sulla regione corticale.

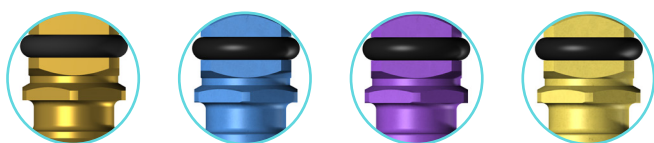
Scanalature di taglio elicoidali che contribuiscono a un migliore inserimento dell'impianto, rilasciando la tensione ed evacuando l'osso.

Zona inferiore con filettatura semplice per una minore perdita ossea in inserimento e una minore compressione ossea, che permette di aumentare la coppia di inserimento in ossa a bassa densità.

Trattamento superficiale ATEC (Abrasive Treatment Extreme Cleaning).

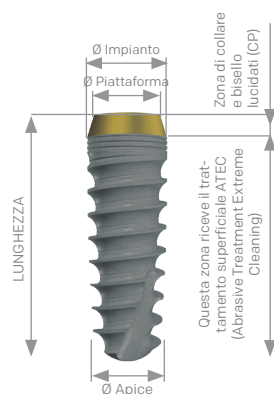
Passo del filetto della vite con elevato fissaggio per evitare o ridurre i micromovimenti della protesi.

Apice arrotondato inattivo con meno traumi per l'osso.



Codifica dei colori per i supporti degli impianti in base alla piattaforma. Ci sono 4 piattaforme e 5 diversi diametri di impianto disponibili (2 piattaforme e 3 diametri nel caso degli EKVC). Così viene indicato nelle varie tabelle di riferimento.

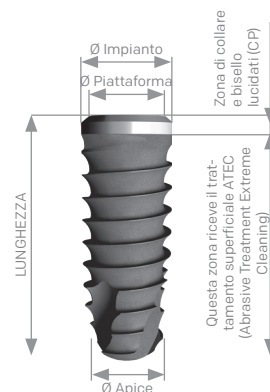
Diametro della piattaforma	Ø 2,90	Ø 3,50	Ø 3,50	Ø 4,50	Ø 5,70
Diametro esterno	Ø 3,20	Ø 3,70	Ø 4,20	Ø 4,80	Ø 5,80
L 05	-	-	-	-	E3KC5805CP
L 06	-	-	E3KC4206CP	E3KC4806CP	E3KC5806CP
L 08	E3KC3208CP	E3KC3708CP	E3KC4208CP	E3KC4808CP	E3KC5808CP
L 10	E3KC3210CP	E3KC3710CP	E3KC4210CP	E3KC4810CP	E3KC5810CP
L 12	E3KC3212CP	E3KC3712CP	E3KC4212CP	E3KC4812CP	E3KC5812CP
L 14	E3KC3214CP	E3KC3714CP	E3KC4214CP	E3KC4814CP	E3KC5814CP
L 16	E3KC3216CP	E3KC3716CP	E3KC4216CP	E3KC4816CP	E3KC5816CP



# IMPIANTI MICRODENT EKc

Sistema implantare con connessione esagonale interna realizzato in titanio di grado 4, che viene inserito in posizione sovracrestale e può essere utilizzato per tecniche di carico differito o immediato. Per garantire la qualità del prodotto finale ricevuto dall'odontoiatra, viene effettuato un controllo unitario di tutte le parti fabbricate. Il design della connessione si distingue per un ingresso conico seguito da un esagono interno. A seconda del mercato di destinazione, può essere accompagnato da un supporto per impianto o da un abutment multifunzione.

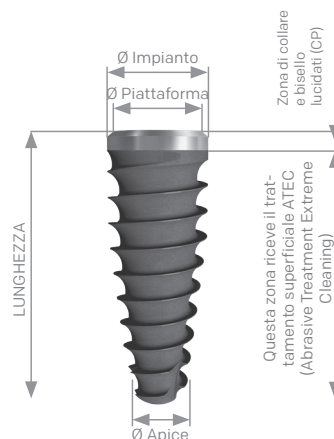
Diametro della piattaforma	Ø 2,90	Ø 3,50	Ø 3,50	Ø 4,50	Ø 5,70
Diametro esterno	Ø 3,20	Ø 3,70	Ø 4,20	Ø 4,80	Ø 5,80
L 05	-	-	-	-	EKC5805CP
L 06	-	-	EKC4206CP	EKC4806CP	EKC5806CP
L 08	EKC3208CP	EKC3708CP	EKC4208CP	EKC4808CP	EKC5808CP
L 10	EKC3210CP	EKC3710CP	EKC4210CP	EKC4810CP	EKC5810CP
L 12	EKC3212CP	EKC3712CP	EKC4212CP	EKC4812CP	EKC5812CP
L 14	EKC3214CP	EKC3714CP	EKC4214CP	EKC4814CP	EKC5814CP
L 16	EKC3216CP	EKC3716CP	EKC4216CP	EKC4816CP	EKC5816CP



# IMPIANTI MICRODENT EKVC

A complemento del sistema, Microdent include nella sua gamma di impianti con connessione esagonale interna gli impianti EKVC con l'aggiunta dei vantaggi del nucleo espansivo (corpo conico), per realizzare una chirurgia minimamente invasiva dato che, indipendentemente dalla qualità e dalla densità ossea, l'impianto può essere inserito in creste strette utilizzando soltanto una fresa corticale e pianificando successivamente il protocollo di espansione ossea Microdent. Indicato per i casi di atrofia grave, grazie alla sua capacità autofilettante e all'eccellente stabilità primaria.

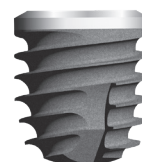
Diametro della piattaforma	Ø 3,50	Ø 3,50	Ø 4,50
Diametro esterno	Ø 3,70	Ø 4,20	Ø 4,80
L 06	-	EKVC4206CP	EKVC4806CP
L 08	EKVC3708CP	EKVC4208CP	EKVC4808CP
L 10	EKVC3710CP	EKVC4210CP	EKVC4810CP
L 12	EKVC3712CP	EKVC4212CP	EKVC4812CP
L 14	EKVC3714CP	EKVC4214CP	EKVC4814CP
L 16	EKVC3716CP	EKVC4216CP	EKVC4816CP
<b>Diametro dell'apice</b>	Ø 2,50	Ø 2,60	Ø 3,10



I riferimenti corrispondenti agli impianti presentati con supporto per impianto terminano senza CP. A seconda del mercato di destinazione, gli impianti saranno forniti nella versione con supporto per impianto o con abutment multifunzione (PMF). L'abutment multifunzione integrato permette di prendere le impronte sull'abutment e può essere utilizzato come abutment definitivo a seconda del tipo di trattamento. Così viene indicato nelle varie tabelle di riferimento.



Con diametri di 7 e 8 mm e lunghezze di 5, 6, 8 e 10 mm, gli impianti a connessione esagonale interna EKpro, insieme alla serie a connessione esterna MKpro, completano la gamma di soluzioni ampie Microdent. Le serie di grande diametro Pro di Microdent risolvono clinicamente le situazioni che si presentano durante il fissaggio degli impianti nei settori posteriori. Un'opzione sicura nel trattamento delle aree edentule con scarsa altezza ossea. Consultare il catalogo corrispondente.



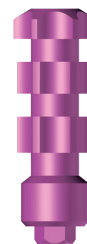
## MONCONI DI GUARIGIONE

Monconi di guarigione dritti ed estetici per la cicatrizzazione e il rimodellamento della gengiva durante il periodo pre-protetico, disponibili in varie altezze.



## PRESA DI IMPRONTE

Microdent dispone di una gamma di elementi per la presa di impronte che possono essere utilizzati sia per la tecnica a cucchiaio aperto che per quella a cucchiaio chiuso. Replica/ Transfer/ Viti di collegamento.



## PROTESI

### MONCONE PER CARICO IMMEDIATO

Moncone conico speciale utilizzato durante la prima fase chirurgica e con un'eccellente ritenzione per la protesi cementata-avvitata.



### MONCONE CONICO

Monconi conici in titanio di grado 5, con e senza flangia per la tecnica BOPT, rotanti e antirotazione. Disponibili in varie altezze.



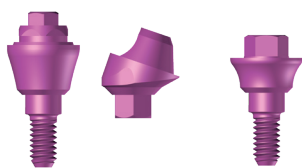
### MONCONE ANGOLATO ESTETICO

Moncone in titanio di grado 5 che permette di ripristinare il parallelismo. Disponibile con angoli da 15°, 20° e 25°.



### MONCONE TRANSEPITELIALE CAPITEL MINI

Monconi rotanti per ricostruzioni avvitate multiple (dritti e angolati a 17° o 30°) e monconi antirotazione per unità singole. Permettono molteplici soluzioni e sono disponibili in varie altezze.



### INTERFASE DOMO E DOMO DINAMICO

Interfase in titanio di grado 5 che viene fissata alla piattaforma implantare consentendo l'elaborazione di protesi cementate-avvitate definitive. Per l'odontoiatria restaurativa assistita da CAD-CAM. Disponibili dritti e con finestra.



### MONCONE SEMICALCINABILE ORIENTABILE

Moncone con base in Cromo-Cobalto e camino in plastica tipo POM, adatto a correggere angolazioni fino a 25° in protesi sopracolate, orientando così l'emergenza della vite.



Moncone angolato disponibile a 17° e 30°.



Disponibile anche dritto.

## OVERDENTURE

### SISTEMA OSSCILIA

Sistema che consente di correggere un disparallelismo rispetto alla verticale di 17°, composto da un cappuccio metallico e tre teflon intercambiabili con diversi livelli di ritenzione. Disponibile in altezze da 0 a 4 mm (0 e 1 mm per il Ø 5,70 mm).



L'abutment Oscilia è dotato di un rivestimento di DLC che ne migliora la durezza riducendo il coefficiente di attrito.



L'abutment Micro-Loc è dotato di un rivestimento in Nitrato di Titanio (TiN) che ne aumenta la durabilità riducendo l'usura.

