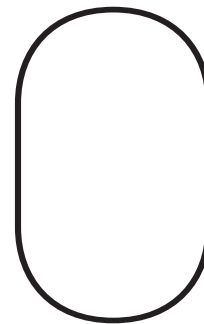


SISTEMA IMPLANTOLÓGICO

# MICRODENT ONENESS

GUÍA DE PRODUCTOS

[www.microdentsystem.com](http://www.microdentsystem.com)



**MICRODENT**  
IMPLANT SYSTEM

M I C R O D E N T

# ONENESS

O P T I M A

## SISTEMA IMPLANTOLÓGICO MONOBLOQUE COMPRESIVO

SOMOS LO QUE CREAMOS Y CREAMOS LA DIFERENCIA - LA OPCIÓN INTELIGENTE

Sistema implantológico monobloque compresivo fabricado en titanio grado 23 con cuello anodizado doblable. Indicado para rehabilitar situaciones complejas, incluidos los casos de atrofas severas, sin necesidad de grandes regeneraciones. Diseñado para realizar cargas inmediatas, permiten recuperar la estética y la función de forma inmediata, eficaz y predecible, consiguiendo una excelente estabilidad primaria.

DIÁMETRO	Ø 3,00	Ø 3,50	Ø 4,00	Ø 4,50	Ø 5,00	Ø 5,50
L 6	WEV3006	WEV3506	WEV4006	WEV4506	WEV5006	WEV5506
L 8	WEV3008	WEV3508	WEV4008	WEV4508	WEV5008	WEV5508
L 10	WEV3010	WEV3510	WEV4010	WEV4510	WEV5010	WEV5510
L 12	WEV3012	WEV3512	WEV4012	WEV4512	WEV5012	WEV5512
L 14	WEV3014	WEV3514	WEV4014	WEV4514	WEV5014	WEV5514
L 16	WEV3016	WEV3516	WEV4016	WEV4516	-	-

Las referencias con V designan la opción de cuello largo, de 3mm de longitud.

Existen también las mismas referencias sin la V que identifican la opción de cuello corto, de 1,5mm de longitud.



### DOS ALTURAS DE CUELLOS

Cuello de 1,5mm, o de 3mm que puede ser doblado hasta 15 grados con seguridad gracias a su fabricación en titanio grado 23.

### LA FAMILIA "ONENESS"

La gama de implantes Oneness está optimizada para procedimientos rápidos y predecibles, reduciendo significativamente el tiempo de tratamiento. Se trata sin duda de los implantes monobloque más evolucionados del mercado, solucionando las carencias y/o deficiencias que presentan este tipo de implantes.



Catálogo



IMPLANT MICRODENT SYSTEM SLU

Telf. 93 844 76 50

info@microdentsystem.com

www.microdentsystem.com



1



Cono con elementos antirrotatorios diseñados para evitar la rotación de la prótesis en casos de rehabilitaciones individuales.

2



Zona de anclaje protésico apta para restauraciones cementadas, con marcas que permiten reducir la altura del pilar mediante fresado.

3



Anodizado perfeccionado de la zona superior para mejorar la estética de la rehabilitación y la biocompatibilidad con los tejidos.

4



Macrogeometría diseñada para ser un implante puramente compresivo y facilitar la vascularización en torques elevados.

5



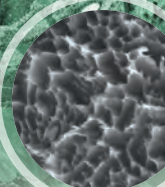
Elevada conicidad y gran capacidad autorroscante que facilita los tratamientos en huesos atróficos.

6



Espiras agresivas para una mejor fijación primaria. El núcleo cónico comprime las trabéculas óseas mejorando la calidad del hueso como harían los expansores Microdent.

7



Superficie tratada tipo SLA®, con un mejor BIC (Bone-to-Implant Contact) que favorece la osteointegración.

8



Extremo apical activo que facilita el anclaje cortical y la estabilidad primaria.

