

SISTEMA IMPLANTOLÓGICO

MICRODENT SYSTEM

GUIA DE PRODUTOS

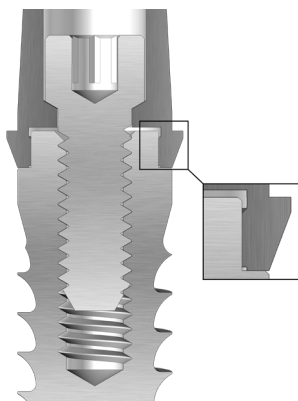
www.microdentsystem.com



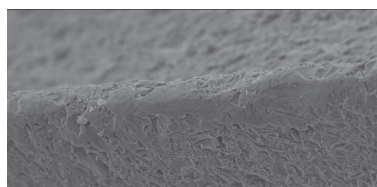
MICRODENT
IMPLANT SYSTEM

SISTEMA DE IMPLANTES MICRODENT SYSTEM

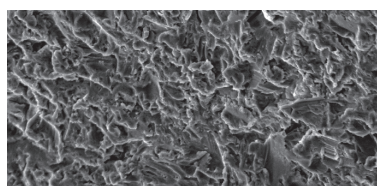
IMPLANTES DE LIGAÇÃO EXTERNA HEXAGONAL



Ao contrário do sistema Universal, o hexágono no qual assenta a prótese é maior nos implantes Microdent System (1 mm de altura e 3 mm de largura para as plataformas Ø 4,20 e Ø 5,10), o que oferece uma melhor estabilidade protésica e permite um maior binário de inserção.



Aresta rosçada com 500 aumentos



Superfície em 1000 aumentos

Ligação

Ligação externa hexagonal, comum para todas as plataformas dos sistemas SYSTEM e SYSTEM V.

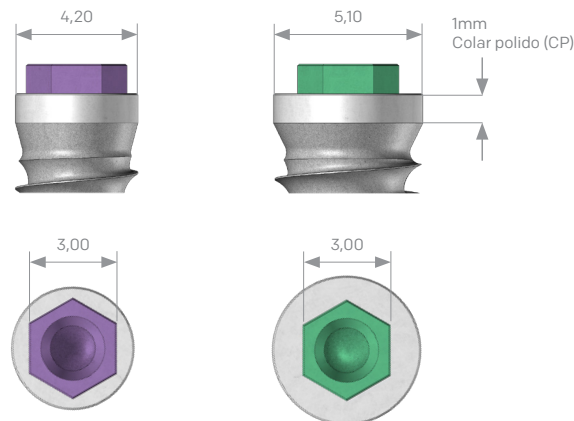
Nos implantes System Mini com uma plataforma estreita de Ø 3,50 mm (MST e MS) encontramos um hexágono externo de 2,55 mm, medido entre as faces, e uma altura de 0,7 mm. A sua rosca interna é M1.80.

Nos implantes com plataformas Ø 4,20 mm e 5,10 mm encontramos um hexágono externo de 3,00 mm, medido entre as faces, e uma altura de 1 mm. A rosca interna é M2.00.

Implantes de diâmetro 3,50

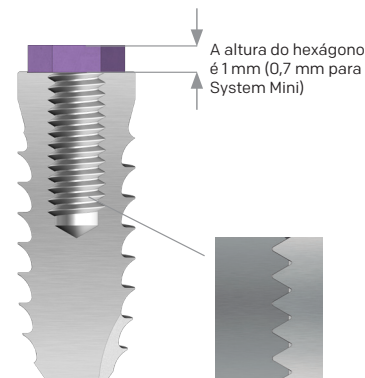


Implantes de diâmetro 4,20 - 5,10



Rosca Interna M1.80 / M2.00

Rosca interna segundo a norma UNE-EN ISO 17708, maquinada com a máxima precisão, com uma rosca de 0,35 mm para o diâmetro 3,50 e de 0,40 mm para os diâmetros 4,20 e 5,10. Só é necessária uma chave 1,20 mm para fixar o parafuso de retenção da prótese de toda a gama de implantes Microdent SYSTEM.



Superfície

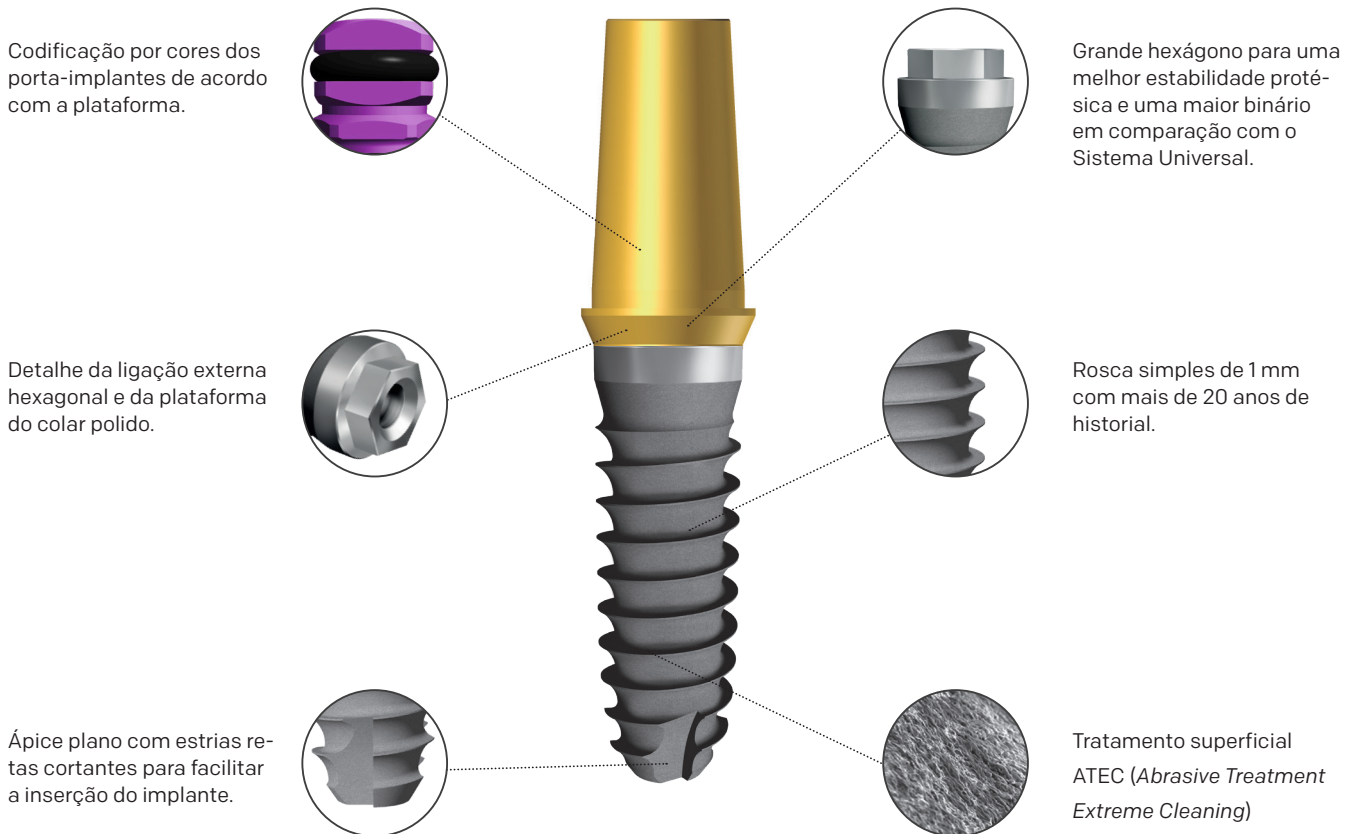
A Microdent trata a superfície dos seus implantes dentários aplicando um ataque físico com partículas abrasivas (jato de areia) a elevada pressão. Este método, registado como *Abrasive Treatment Extreme Cleaning* (ATEC), aumenta a superfície externa do implante e provoca uma microrrugosidade homogénea que favorece a osteointegração.

O processo de limpeza dos implantes garante e supera os critérios definidos pela Farmacopeia Europeia.

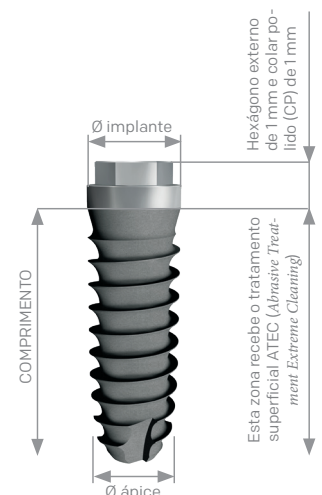
A superfície externa de todos os implantes da família System é jateada, exceto o colar de 1 mm e o hexágono externo de 1 mm (0,7 mm para System Mini) que são polidos.

IMPLANTES MICRODENT SYSTEM

Sistema implantológico de ligação externa hexagonal, fabricado com titânio de grau 4, para inserir numa posição supracrestal e que pode ser utilizado com técnicas de carga imediata ou diferida. É realizado um controlo unitário de todas as peças fabricadas para garantir a qualidade do produto final recebido pelo clínico. As duas plataformas diferentes e os seis núcleos diferentes de implantes SYSTEM oferecem uma grande versatilidade cirúrgica.



Diâmetro da plataforma	Ø 4,20	Ø 4,20	Ø 4,20	Ø 4,20	Ø 5,10	Ø 5,10
Diâmetro do núcleo	Ø 3,30	Ø 3,50	Ø 3,80	Ø 4,20	Ø 4,20	Ø 5,00
L06	-	-	M3806CP	M4206CP	M504206CP	M5006CP
L 08	M3308CP	M3508CP	M3808CP	M4208CP	M504208CP	M5008CP
L 10	M3310CP	M3510CP	M3810CP	M4210CP	M504210CP	M5010CP
L 12	M3312CP	M3512CP	M3812CP	M4212CP	M504212CP	M5012CP
L 14	M3314CP	M3514CP	M3814CP	M4214CP	M504214CP	M5014CP
L 16	M3316CP	M3516CP	M3816CP	M4216CP	M504216CP	M5016CP

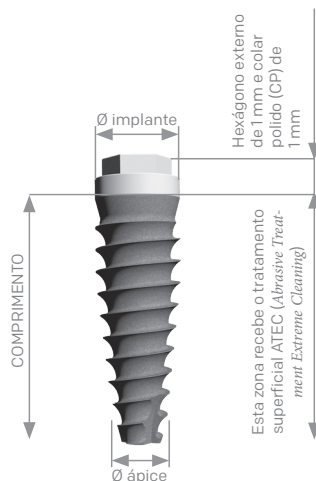


O comprimento dos implantes é determinado desde o ápice até ao colar polido de 1 mm. Não inclui a altura do hexágono que é 1 mm (0,7 mm para o System Mini). Para os protocolos cirúrgicos, é necessário ter em conta que a profundidade de perfuração deve ser a mesma que o comprimento do implante (L).

IMPLANTES MICRODENT SYSTEM V

Como complemento ao sistema, a Microdent incorpora os implantes SYSTEM V na sua gama de ligação externa hexagonal, acrescentando as vantagens do núcleo expansivo (corpo cónico) para uma cirurgia minimamente invasiva, pois, independentemente da qualidade e da densidade óssea, o implante pode ser inserido em cristas estreitas utilizando apenas uma broca cortical e permite planear posteriormente o protocolo de expansão óssea Microdent. Indicado para casos de atrofia severa, graças à sua capacidade autorroscante e à excelente estabilidade primária.

Diâmetro da plataforma	Ø 4,20	Ø 4,20	Ø 5,10
Diâmetro do núcleo	Ø 3,80	Ø 4,20	Ø 5,00
L 08	MV3808CP	MV4208CP	MV5008CP
L 10	MV3810CP	MV4210CP	MV5010CP
L 12	MV3812CP	MV4212CP	MV5012CP
L 14	MV3814CP	MV4214CP	MV5014CP
L 16	MV3816CP	MV4216CP	MV5016CP
Diâmetro do ápice	Ø 2,50	Ø 2,60	Ø 3,20

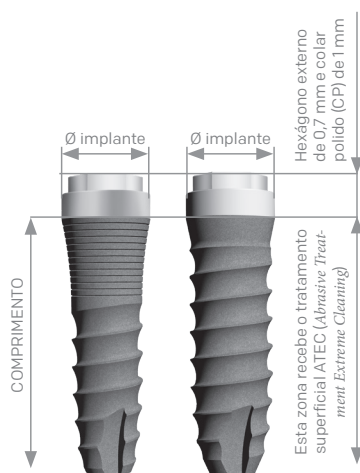


IMPLANTES MICRODENT SYSTEM MINI

Concebidos para proporcionar mais opções no trabalho diário do clínico, os implantes de plataforma estreita Ø 3,50 mm (MST e MS) reduzem a rosca interna para M1,80 e têm um hexágono externo de 2,55 mm, medido entre as faces, e uma altura de 0,7 mm.

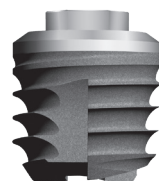
Disponíveis em comprimentos de 8 mm a 16 mm, são particularmente indicados em situações com limitação de espaço horizontal, défice gengival, atrofia óssea ou presença de raízes de dentes adjacentes em situação comprometida. Solução ideal para substituir incisivos laterais superiores e incisivos inferiores.

Diâmetro da plataforma	Ø 3,50	Ø 3,50
Diâmetro do núcleo	Ø 2,80	Ø 3,25
L 08	MST2808CP	MS32508CP
L 10	MST2810CP	MS32510CP
L 12	MST2812CP	MS32512CP
L 14	MST2814CP	MS32514CP
L 16	MST2816CP	MS32516CP



Com diâmetros de 5,6 mm, 6 mm, 7 mm e 8 mm e comprimentos de 4 mm a 12 mm, os implantes de ligação externa hexagonal MKpro, juntamente com a série Ekpro de ligações internas, completam a gama de soluções abrangentes Microdent.

As séries Pro de grande diâmetro da Microdent resolvem clinicamente as situações surgidas durante a fixação dos implantes em setores posteriores. Uma opção segura no tratamento de áreas desdentadas com pouca altura óssea. Consultar o catálogo correspondente.



PILARES DE CICATRIZAÇÃO

Os pilares de cicatrização temporal retos são utilizados na cicatrização e na modelação da gengiva durante o período pré-protésico. Alturas disponíveis de 2 mm a 5,5 mm. Os pilares de cicatrização temporal divergentes são utilizados para formar um espaço mais amplo e anatómico da mucosa. Alturas disponíveis de 4 mm e 6 mm.



TOMADA DE IMPRESSÕES

A Microdent tem uma série de elementos para a tomada de impressões que podem ser utilizados na técnica de cuba aberta ou de cuba fechada. Réplica / Transferidores / Parafusos de união.



PRÓTESES

PILAR DE CARGA IMEDIATA

Pilar cônico especial utilizado durante a primeira fase cirúrgica e com uma excelente retenção para a prótese cimentada-aparafusada.



PILAR CÔNICO

Pilares cónicos de titânio de grau 5, com e sem flange para a técnica BOPT, rotativos e antirrotativos. Disponível em várias alturas.



PILAR ANGULADO ESTÉTICO

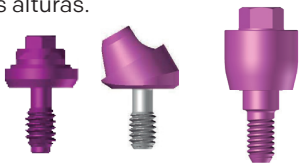
Pilar angulado de flange invertida que, por estar situada no lado oposto, permite ocultar o metal por vestibular. Disponível em 15°, 20° e 25°.



Também disponível pilar angulado com e sem flange

PILAR TRANSEPITELIAL CAPITEL MINI

Pilares rotativos para restauros múltiplos aparafusados (retos e angulados em 17° ou 30°) e antirrotativos para unidades simples. Permitem múltiplas soluções e estão disponíveis em várias alturas.



Pilar angulado disponível em 17° e 30°.

TI-BASE CÚPULA E CÚPULA DINÂMICA

Interface de titânio de grau 5 que é fixada na plataforma do implante, permitindo elaborar próteses cimentadas-aparafusadas definitivas. Para a odontologia restauradora assistida por CAD-CAM.



PILAR SEMICALCINÁVEL ORIENTÁVEL

Pilar com base de cromo-cobalto e chaminé plástica POM, indicado para corrigir angulações até 25° em próteses coladas, direcionando assim a emergência do parafuso.



Também disponível reto.

SOBREDENTADURAS

SISTEMA OSSCILIA

Sistema para corrigir uma falta de paralelismo em relação à vertical de 17°, constituído por uma cobertura metálica e três *teflons* intercambiáveis com diferentes níveis de retenção. Disponível em alturas de 0 mm a 4 mm.



O pilar Osscilia tem um revestimento DLC que melhora a dureza e reduz o coeficiente de atrito.



SISTEMA MICRO-LOC

Sistema com diferentes níveis de retenção, capaz de compensar a falta de paralelismo. Disponível em alturas de 0 mm a 3 mm.



O pilar apresenta um revestimento de nitreto de titânio (TiN) para melhorar a durabilidade e reduzir o desgaste.



