

SISTEMA IMPLANTARE

---

# MICRODENT GENIUS

---

GUIDA DEI PRODOTTI

---

[www.microdentsystem.com](http://www.microdentsystem.com)

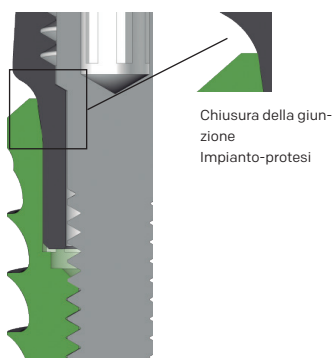
3



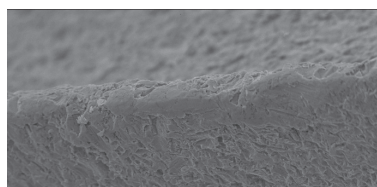
MICRODENT  
IMPLANT SYSTEM

# SISTEMA DI IMPIANTI MICRODENT GENIUS

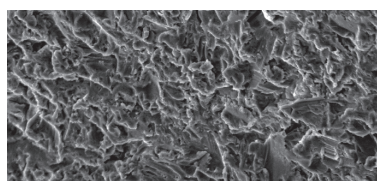
## IMPIANTI CON CONNESSIONE INTERNA CONICA



La conicità di 8° della connessione Microdent GENIUS, GENIUS V e G3NIUS produce attrito tra i lati dell'impianto e la protesi, favorendo la chiusura e impedendo la permeabilità del sistema. La chiusura mediante cono riduce al minimo i micromovimenti che potrebbero causare l'allentamento della vite di ritenzione protesica.



Bordo filettato con ingrandimento 500x

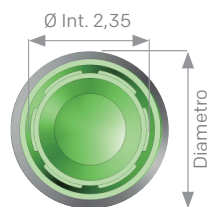


Area con ingrandimento 1.000x

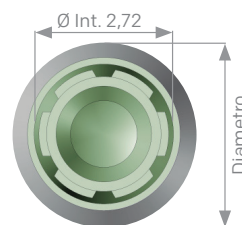
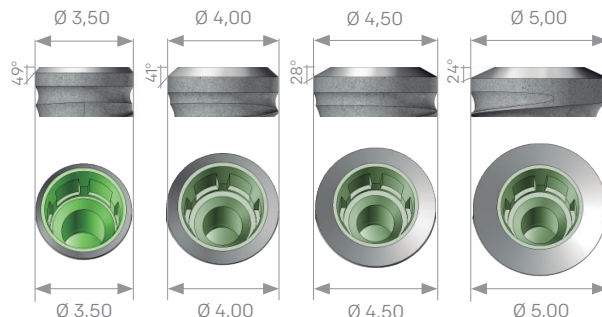
## Connessione

Connessione interna conica indicizzata, comune a tutti i diametri del sistema Microdent GENIUS, GENIUS V e G3NIUS, a eccezione degli impianti con Ø 3,00.

### Impianti diametro 3,00

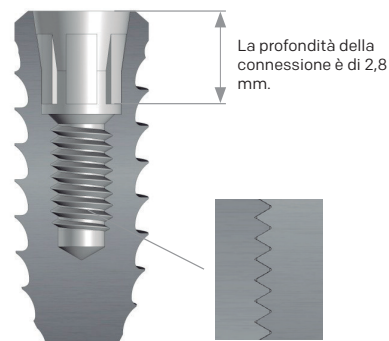


### Impianti diametro 3,50 - 4,00 - 4,50 - 5,00



## Filettatura interna M1.80

Filettatura interna secondo la norma UNE-EN ISO 17708, lavorata con la massima precisione, con un passo di 0,35mm. Per fissare la vite di ritenzione protesica dell'intera gamma di impianti Microdent GENIUS basta un cacciavite da 1,20.



Sezione dell'impianto che mostra il tipo di filettatura e la connessione.

## Superficie

La superficie degli impianti dentali Microdent viene trattata mediante l'applicazione di un getto di particelle abrasive (sabbatura) ad alta pressione. Questo metodo, brevettato come Abrasive Treatment Extreme Cleaning (ATEC), provoca un aumento della superficie esterna dell'impianto e una microrugosità omogenea che favorisce l'osteointegrazione.

Il processo di pulizia a cui sono sottoposti gli impianti garantisce e supera lo standard stabilito dalla farmacoepa europea.

La superficie esterna di tutti gli impianti della famiglia Genius è sabbata sull'intera lunghezza, e non esiste una versione con collare lucido.

La nuova morfologia G3N aggiunge a quanto detto un bisello anodizzato in oro per migliorare l'estetica della riabilitazione e la biocompatibilità con i tessuti.

# IMPIANTI MICRODENT G3NIUS

Sistema implantare con connessione interna conica indicizzata (conicità di 8°), realizzato in titanio di grado 4, che si inserisce in posizione subcrestale consentendo un'eccellente chiusura della giunzione impianto-moncone. Oltre alle caratteristiche del modello classico (Genius) su cui si basa, il suo innovativo design include i dati dell'«impianto ideale» secondo la letteratura scientifica, il che giustifica le modifiche apportate alla sua geometria esterna. Disponibile solo in versione cilindrica, condivide gli stessi attacchi protesici (tranne il nuovo diametro di 3,00 mm) e la strumentazione degli altri impianti di questo sistema.

Il design della piattaforma implantare permette di effettuare la tecnica del platform switching. Il bisello è stato progettato con l'obiettivo di evitare gli angoli retti per un minore stress.

Sistema implantare con connessione interna conica indicizzata con bisello anodizzato in oro per migliorare la biocompatibilità con i tessuti.

Ampia area centrale filettata con spire più quadrate e spesse per un migliore inserimento dell'impianto. Ideale per casi di posizionamento immediato post-estrazione.

Zona superiore da 1,5 mm con microsolchi per una distribuzione ottimale dei carichi biomeccanici.

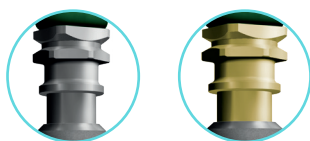
Scanalature di taglio elicoidali che contribuiscono a un miglior inserimento dell'impianto, rilasciando la tensione ed evacuando l'osso.

Zona inferiore con doppio passo di filettatura per minore perdita ossea in inserimento e minore compressione ossea, che permette una maggiore coppia di inserimento in ossa a bassa densità.

Trattamento superficiale ATEC (Abrasive Treatment Extreme Cleaning).

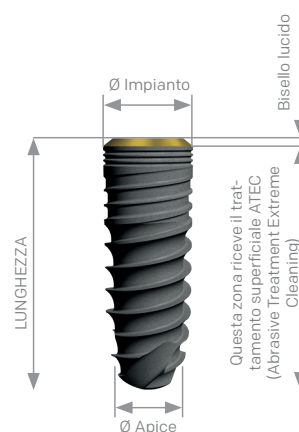
Passo del filetto della vite con elevato fissaggio per evitare i micromovimenti della protesi.

Apice arrotondato inattivo con meno traumi per l'osso.



Le diverse piattaforme condividono la stessa connessione protesica, e questo rende tutti gli attacchi protesici intercambiabili (tranne il Ø 3,00 mm). Supporti degli impianti codificati per colore secondo la piattaforma, stretta (Ø 3,00mm) e standard (compatibile), anodizzati in oro.

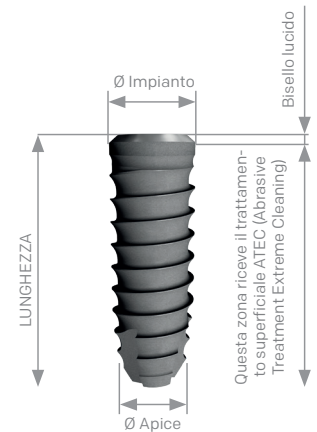
Diametro esterno	Ø 3,00	Ø 3,50	Ø 4,00	Ø 4,50	Ø 5,00
Diametro del nucleo	Ø 3,00	Ø 3,50	Ø 4,00	Ø 4,50	Ø 5,00
L 08	G3N3008AT	G3N3508AT	G3N4008AT	G3N4508AT	G3N5008AT
L 10	G3N3010AT	G3N3510AT	G3N4010AT	G3N4510AT	G3N5010AT
L 12	G3N3012AT	G3N3512AT	G3N4012AT	G3N4512AT	G3N5012AT
L 14	G3N3014AT	G3N3514AT	G3N4014AT	G3N4514AT	G3N5014AT
L 16	G3N3016AT	G3N3516AT	G3N4016AT	G3N4516AT	G3N5016AT



# IMPIANTI MICRODENT GENIUS

Sistema implantare con connessione interna conica indicizzata, realizzato in titanio di grado 4, che si inserisce in posizione subcrestale consentendo un'eccellente chiusura della giunzione impianto-moncone. Per garantire la qualità del prodotto finale ricevuto dall'odontoiatra, viene effettuato un controllo unitario di tutte le parti fabbricate. Il sistema permette l'intercambiabilità di tutti gli attacchi (tranne il nuovo diametro di 3,00 mm) per realizzare la protesi. Il design della piattaforma implantare permette di effettuare la tecnica del platform switching.

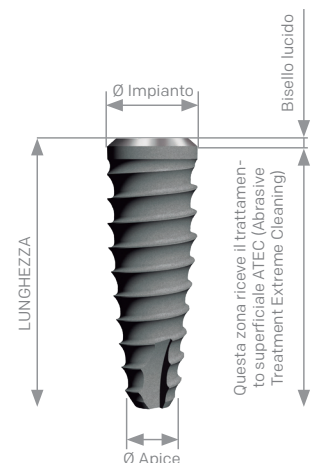
Diametro esterno	Ø 3,00	Ø 3,50	Ø 4,00	Ø 4,50	Ø 5,00
Diametro del nucleo	Ø 3,00	Ø 3,50	Ø 4,00	Ø 4,50	Ø 5,00
L 08	GN3008AT	GN3508AT	GN4008AT	GN4508AT	GN5008AT
L 10	GN3010AT	GN3510AT	GN4010AT	GN4510AT	GN5010AT
L 12	GN3012AT	GN3512AT	GN4012AT	GN4512AT	GN5012AT
L 14	GN3014AT	GN3514AT	GN4014AT	GN4514AT	GN5014AT
L 16	GN3016AT	GN3516AT	GN4016AT	GN4516AT	GN5016AT



# IMPIANTI MICRODENT GENIUS V

A complemento del sistema, Microdent include nella sua gamma di impianti a connessione interna conica gli impianti GENIUS V con l'aggiunta dei vantaggi del nucleo espansivo (corpo conico), per realizzare una chirurgia minimamente invasiva dato che, indipendentemente dalla qualità e dalla densità ossea, l'impianto può essere inserito in creste strette utilizzando soltanto una fresa corticale e pianificando successivamente il protocollo di espansione ossea Microdent. Indicato per i casi di atrofia grave, grazie alla sua capacità autofilettante e all'eccellente stabilità primaria.

Diametro esterno	Ø 3,50	Ø 4,00	Ø 4,50	Ø 5,00
Diametro del nucleo	Ø 3,50	Ø 4,00	Ø 4,80	Ø 5,00
L 08	GNV3508AT	GNV4008AT	GNV4508AT	GNV5008AT
L 10	GNV3510AT	GNV4010AT	GNV4510AT	GNV5010AT
L 12	GNV3512AT	GNV4012AT	GNV4512AT	GNV5012AT
L 14	GNV3514AT	GNV4014AT	GNV4514AT	GNV5014AT
L 16	GNV3516AT	GNV4016AT	GNV4516AT	GNV5016AT
<b>Diametro dell'apice</b>	Ø 2,40	Ø 2,60	Ø 3,00	Ø 3,20



I riferimenti corrispondenti agli impianti presentati con abutment multifunzione terminano in PMF. A seconda del mercato di destinazione, gli impianti saranno forniti nella versione con supporto per impianto o con abutment multifunzione (PMF). L'abutment multifunzione integrato permette di prendere le impronte sull'abutment e può essere utilizzato come abutment definitivo a seconda del tipo di trattamento. Così viene indicato nelle varie tabelle di riferimento.

## MONCONI DI GUARIGIONE

Monconi di guarigione dritti ed estetici per la cicatrizzazione e il rimodellamento della gengiva durante il periodo pre-protetico, disponibili in varie altezze.



## PRESA DI IMPRONTE

Microdent dispone di una serie di elementi per la presa di impronte che possono essere utilizzati sia per la tecnica a cucchiaio aperto che per quella a cucchiaio chiuso. Replica / Transfer / Viti di collegamento.



## PROTESI

### MONCONE PER CARICO IMMEDIATO

Moncone conico speciale utilizzato durante la prima fase chirurgica e con un'eccellente ritenzione per la protesi cementata-avvitata.



### MONCONE CONICO

Monconi conici in titanio di grado 5, con e senza flangia per la tecnica BOPT, rotanti e antirotazione. Disponibili in varie altezze.



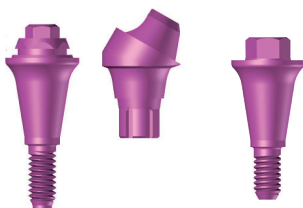
### MONCONE ANGOLATO ESTETICO

Moncone in titanio di grado 5, con e senza flangia, che permette di ripristinare il parallelismo. Disponibile in 15°, 20° e 25° angolazione.



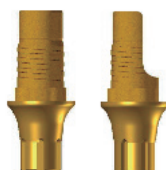
### MONCONE TRANSEPITELIALE CAPITEL MINI

Monconi rotanti per ricostruzioni avvitate multiple (dritti e angolati a 17° o 30°) e monconi antirotazione per unità singole. Permettono molteplici soluzioni e sono disponibili in varie altezze.



### INTERFASE DOMO E DOMO DINAMICO

Interfase in titanio di grado 5 che viene fissata alla piattaforma implantare consentendo l'elaborazione di protesi cementate-avvitate definitive. Per l'odontoiatria restaurativa assistita da CAD-CAM.



### MONCONE SEMICALCINABILE ORIENTABILE

Moncone con base in Cromo-Cobalto e camino in plastica tipo POM, adatto a correggere angolazioni fino a 25° in protesi sopracolate, dirigendo così l'emergenza della vite.



Moncone angolato disponibile in 17° e 30°.



Disponibile anche dritto.

## OVERDENTURE

### SISTEMA OSSCILIA

Sistema che consente di correggere un disparallelismo rispetto alla verticale di 17°, composto da un cappuccio metallico e tre teflon intercambiabili con diversi livelli di ritenzione. Disponibile in altezze da 0 a 6 mm.



Il moncone Oscilia ha un rivestimento in DLC che ne migliora la durezza riducendo il coefficiente di attrito.

### SISTEMA MICRO-LOC

Sistema con diversi livelli di ritenzione, in grado di compensare il disparallelismo. Disponibile in altezze da 0 a 6mm (da 1 a 6 mm per il Ø 3,00 mm).



L'abutment Micro-Loc è dotato di un rivestimento in Nitruro di Titanio (TiN) che ne aumenta la durabilità riducendo l'usura.

